

## Strickanleitung 44\_32

### Cape

Einheitsgröße 36-42.  
Länge ca. 68 cm, Breite ca. 84 cm.

**Material:** LINIE 310 ALPACA Fb. 31 (beere) 700 g, Stricknadeln Nr. 4 und 5, eine kurze Rund-stricknadel Nr. 5 für den Kragen

**Krausrippen:** Hin- und Rück-R rechte M.

**In Rd:** 1 Rd rechte M, 1 Rd linke M stricken. Die RM als Knötchenrand arbeiten, d.h. die RM in Hin- und Rück-R rechts stricken.

**Grundmuster:** Ungerade M-Zahl. Nach der Strickschrift arbeiten. Es sind die Hin- und Rück-R gezeichnet. Die **1.- 4. R** stets wiederholen. **HINWEIS:** Es sind 3 M gezeichnet, gezählt werden aber nur 2 M, weil in den Rück-R der Überzug gearbeitet wird.

### Maschenprobe:

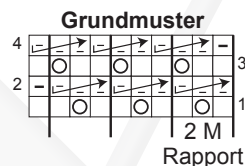
13 M und 26 R = 10 x 10 cm

### ANLEITUNG

**Den Poncho in einem Stück stricken. Der Pfeil im Schnitt zeigt die Strickrichtung.**

179 M mit Nadel Nr. 4 anschlagen und 7 R Krausrippen stricken = 4 gezählte R. Zu Nadel Nr. 5 wechseln und die M wie folgt aufteilen: 7 M Krausrippen, 165 M Grundmuster, 7 M Krausrippen. In dieser Aufteilung gerade hochstricken. Für den Halsausschnitt nach 35 cm Grundmuster die mittleren 5 M abketten und Vorder- und Rückenteil über je 87 M getrennt stricken. Für die Ausschnitttrundung in jeder 2. R 1x 3, 2x 2 und 2x 1 abnehmen. Nach 6 cm Ausschnitttiefe, bzw. 40 cm Grundmuster ist die Mitte erreicht = 78 M. Die andere Ausschnittseite gegengleich arbeiten. Beide Ausschnitttrundungen gleich arbeiten. Vorder- und Rückenteil mit 3 neu angeschlagenen M verbinden und über alle 179 M noch 35 cm Grundmuster mit beidseitig je 7 M Krausrippen stricken. Zu Nadel Nr. 4 wechseln und über alle M 7 R Krausrippen stricken = 4 gezählte R, dann alle M abketten.

**Fertigstellung:** Für den **Kragen** 86 M auffassen und Krausrippen in Rd stricken. Nach ca. 25 cm alle M locker abketten.



- = linke M
- = rechte M
- = Umschlag
- ☞ = 3 M links, dann die 1. M über die 2. und 3. M ziehen = 2 M

