

## Strickanleitung 48\_06

### Tunikakleid mit Rückenschnürung

Größe 34-36, 38-40 und 42-44. Die Angaben für Größe 38-40 stehen in Klammern (), für Größe 42-44 in Doppelklammern (()). Ist nur eine Angabe vorhanden, gilt diese für alle 3 Größen. Kleidlänge ca. 84 cm.

**Zur besseren Übersicht empfehlen wir, die Anleitung zuerst sorgfältig zu lesen und die gewünschte Größe entsprechend zu kennzeichnen.**

**Material:** LINIE 417 BELICIA DEGRADÉ Fb. 05 (aubergine-pink gestreift) 400 (400) ((450)) g, Stricknadeln Nr. 4,5 und 5, eine Strickliesel oder Strickmühle 10 Ösen mit Scheiben (z.B. von Prym, Art. 541 376, 8 mm, dunkel)

**Doppelfädiger Kreuzanschlag:** Siehe Lehrgang auf Seite 33.

**Grundmuster:** Glatt rechts = Hin-R rechte M und Rück-R linke M.

**1 M betont abnehmen:** Am R-Anfang nach der RM 2 M rechts zusammenstricken, am R-Ende vor der RM 2 M rechts überzogen zusammenstricken.

**Patentrand:** Beidseitig über je 3 M. In den Hin-R die ersten 3 M und die letzten 3 M rechts stricken. In den Rück-R die ersten 3 M und die letzten 3 M wie zum Linksstricken abheben, den Strickfaden vor den M mitführen.

**Am Patentrand 1 M betont abnehmen:** Am R-Anfang nach dem Patentrand 2 M rechts zusammenstricken, am R-Ende vor dem Patentrand 2 M rechts überzogen zusammenstricken.

**Rippenmuster:** 1 M rechts, 1 M links im Wechsel.

**Ajourmuster:** M-Zahl teilbar durch 7 + 3. Nach der Strickschrift arbeiten. Es sind die Hin- und Rück-R gezeichnet. Die Hin-R von rechts nach links lesen/stricken, die Rück-R von links nach rechts lesen/stricken. Die 1.- 10. R stets wiederholen.

### Maschenproben:

(Grundmuster mit Nadel Nr. 5)

19 M und 27 R = 10 x 10 cm

(Ajourmuster mit Nadel Nr. 5)

18 M und 24 R = 10 x 10 cm

### ANLEITUNG

**Rückenteil:** 106 (114) ((122)) M mit Nadel Nr. 5 im doppelfädigen Kreuzanschlag arbeiten und 1 Rück-R linke M stricken. Im Grundmuster weiterarbeiten, dabei für die Seitenschräge in der 11. R beidseitig 1 M betont abnehmen, in jeder 10. R noch 10x 1 M betont abnehmen = 84 (92) ((100)) M. Für den tiefen Rückenausschnitt nach 44 cm die Arbeit in der Mitte teilen und beide Seiten getrennt beenden = 42 (46) ((50)) M. Die 3 M an der Ausschnittkante als Patentrand arbeiten und für die Schräge in der 7. R 1x 1 M betont abnehmen, in jeder 6. R noch 13x 1 M betont abnehmen. Nach 40 cm ab Teilung, bzw. 84 cm Gesamtlänge die 28 (32) ((36)) Schulter-M stilllegen. Die andere Ausschnitt Hälfte getrennt beenden.

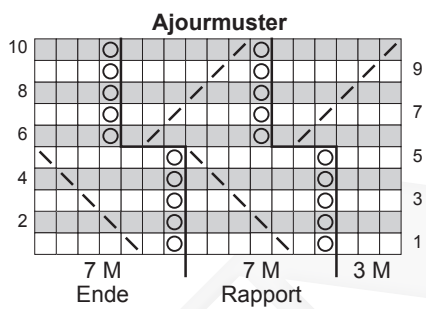
**Vorderteil:** Wie das Rückenteil beginnen, für den Halsausschnitt jedoch nach 77 cm Gesamtlänge die mittleren 14 M stilllegen und beide Seiten getrennt beenden. Für die Ausschnitt runde in jeder 2. R 1x 3, 3x 2 und in der 4. R 1x 1 M abnehmen. Nach



84 cm Gesamtlänge die 25 (29) ((33)) Schulter-M stilllegen. HINWEIS: Es sind 3 M weniger als beim Rückenteil, weil hier die Kordelecke gearbeitet wird.

**Ärmel:** 54 (58) ((62)) M mit Nadel Nr. 4,5 im doppelfädigen Kreuzanschlag arbeiten und 1 Rück-R linke M stricken. Im Rippenmuster 7 cm = 20 R stricken, dabei in der letzten Rück-R beidseitig 1 M zunehmen = 56 (60) ((64)) M. Zu Nadel Nr. 5 wechseln und die M für das Ajourmuster wie folgt aufteilen: RM, 1 (3) ((5)) M glatt rechts, 3 M vor dem Rapport, 6x den Rapport, 7 M nach dem Rapport, 1 (3) ((5)) M glatt rechts, RM. Für die Armschräge beidseitig in jeder 10. R 8x 1 M zunehmen = 72 (76) ((80)) M. Die Zunahmen glatt rechts stricken. Nach 38 cm Grundmuster die M locker abketten.

**Fertigstellung:** Die offenen Schulter-M von der linken Strickseite paarweise zusammenstricken und abketten, dabei bleiben die 3 M vom Patentrand übrig. Für die vordere Halsausschnittblende die 14 stillgelegten M in Arbeit nehmen und aus der Ausschnitt runde beidseitig je 20 M auffassen. Den Ausschnitt mit einer **Kordelecke abketten:** Von der rechten Strickseite arbeiten. Die 3 M vom Patentrand zu den Ausschnitt-M auf die linke Nadel nehmen. Davon 2 M rechts stricken, die 3. M mit der Ausschnitt-M rechts verschränkt zusammenstricken. \* Die 3 M der rechten Nadel zurück auf die linke Nadel heben und 2 M rechts stricken, die 3. und 4. M rechts verschränkt zusammenstricken. ab \* wiederholen. Die letzten 3 M mit den 3 Patent-M der anderen Ausschnittkante zusammennähen. Die Ärmel zeichengemäß einnähen, dann Seiten- und Schulternähte schließen. Die Ösen schnittgemäß in den Rückenausschnitt einstanzen. Mit der Strickliesel oder Strickmühle eine 150 cm lange Kordel stricken. Die Kordel durch die Ösen fädeln und die Enden zusammennähen.



- = Hin-R rechte M
- = Rück-R linke M
- = Umschlag
- = 2 M rechts überzogen zusammenstricken
- = 2 M rechts zusammenstricken
- = 2 M links verschränkt zusammenstricken
- = 2 M links zusammenstricken

