

Strickanleitung 45_19

Poncho

Einheitsgröße 36-44. Poncholänge ca. 63 cm, Ponchobreite ca. 140 cm.

Material: LINIE 379 STOPPINO Fb. 07 (beige meliert) 700 g, eine Häkelnadel Nr. 5, Stricknadeln und eine kurze Rundstricknadel (oder ein Nadelspiel) Nr. 6

Grundmuster: Nach der Häkelschrift arbeiten. Lm-Anschlag teilbar durch 4 + 1 + 1 Wende-Lm. Zur besseren Übersicht sind die Rück-R in Blau gezeichnet. Die 1.– 4. R stets wiederholen.

Rippenmuster: 2 M rechts, 2 M links im Wechsel.

Maschenproben:

(Grundmuster) 3 Rapporte = 12 M und 6 R = 12 x 10 cm bzw. 10 M und 6 R = 10 x 10 cm

(Rippenmuster) 14 M und 18 R = 10 x 10 cm

ANLEITUNG

Rückenteil: 117 + 1 Wende-Lm anschlagen und im Grundmuster 60 cm = 36 R gerade hochhäkeln. Für den Halsausschnitt die mittleren 7 Rapporte = 27 M unbehäkelt lassen, gleichzeitig für die Schulter am Rand 4 Rapporte = 16 M unbehäkelt lassen. Beide Seiten getrennt beenden. Für die Schultersträge über 29 M noch 1 R häkeln, in der 38. R beidseitig $\frac{1}{2}$ Rapport = 2 M abnehmen, siehe Häkelschrift - Abnahmen. Das Rückenteil ist fertig.

Vorderteil: Wie das Rückenteil arbeiten, für den tieferen Halsausschnitt jedoch nach 53 cm = 32 R die mittleren 5 Rapporte = 19 M unbehäkelt lassen und beide Seiten getrennt beenden. Für die Ausschnittsträge in jeder 2. R $3 \times \frac{1}{2}$ Rapport = 2 M abnehmen. Die Schultersträge arbeiten wie beim Rückenteil beschrieben.

Fertigstellung: Die Schulternähte schließen. Für den **Kragen** den Halsausschnitt mit 68 festen M behäkeln, die gleiche M-Zahl mit der Rundstricknadel auffassen und ca. 13 cm = 24 Rd im Rippenmuster stricken, dann die M abketten wie sie erscheinen. Für die **Blenden** die senkrechten Kanten mit je 172 festen M



behäkeln und die gleiche M-Zahl auffassen. Das Rippenmuster mit 1 Rück-R beginnen: RM, * 2 M links, 2 M rechts, ab * stets wiederholen, enden mit 2 M rechts, RM. Die Blenden seitlich ca. 12 cm schließen.

Häkelszeichen

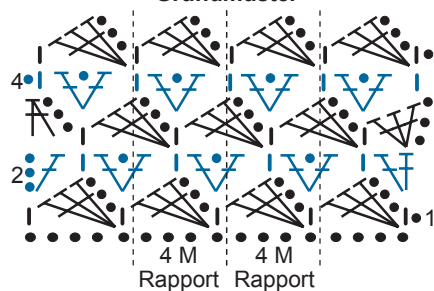
• = Luftmasche (Lm)

| = feste M (fM)

⊥ = Stäbchen (Stb)

= 1 fM, 3 Lm und 3 Stb in eine Einstichstelle

Grundmuster



Abnahmen

