

# ONline ANLEITUNGEN

## Häkeljacke (9601092\_39)

Gr. 34-36 und 38-40

Die Angaben für Größe 38-40 stehen in Klammern. Ist nur eine Angabe vorhanden, gilt diese für beide Größen.

**Material:** Linie 134 Candy Fb. 70 (gelb) 350 g, eine Häkelnadel Nr. 3, 4 Kreativknöpfe von Prym (Art. 312102), eine Sticknadel

**Grundmuster:** Lm-Anschlag teilbar durch 16 + 1. Nach der Häkelschrift arbeiten. Für die 1. R noch 5 Lm anschlagen und die 1. fM in die 8. Lm von der Nadel aus häkeln. Dann weiter nach der Häkelschrift arbeiten. 1 x die 1. - 7. R, dann die 2. - 7. R stets wdh.

### Maschenprobe:

2 Rapporte (32 M) und 10 R = 12 x 10 cm

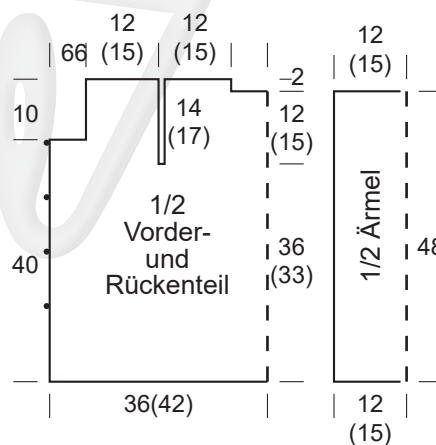
### ANLEITUNG

**Vorder- und Rückenteil bis zu den Armausschnitten in einem Stück häkeln:** 193 (225) Lm anschlagen und nach der Häkelschrift gerade hochhäkeln: die M vor dem Rapport, 11 (13) x den Rapport, die M nach dem Rapport. Für die Armausschnitte nach 36 (33) cm die Arbeit teilen: Rückenteil über die mittleren 6 (7) Rapporte weiterhäkeln, die Vorderteile über 3 (3,5) Rapporte weiterhäkeln. Am Rückenteil für den Halsausschnitt nach 48 cm die mittleren 2 Rapporte ungehäkelt lassen und über die anderen 2 (2,5) Rapporte noch 2 R häkeln. An den Vorderteilen für den Halsausschnitt nach 40 cm am Rand 1 Rapport unbehäkelt lassen und über die anderen M noch 10 cm häkeln.

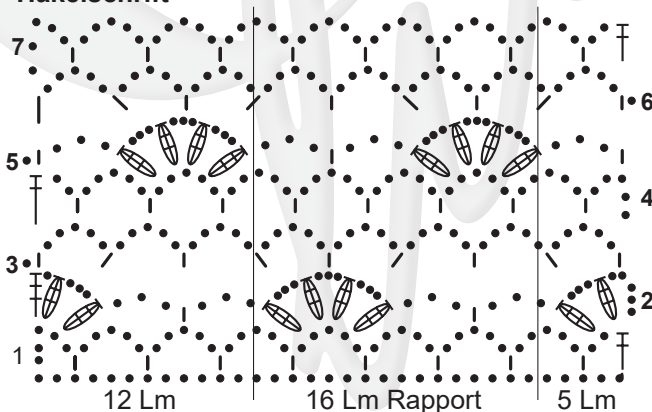
**Ärmel:** 65 (81) Lm anschlagen und nach der Häkelschrift gerade hochhäkeln: die M vor dem Rapport, 3 (4) x den Rapport, die M nach dem Rapport. Nach ca. 48 cm ist der Ärmel fertig.



**Fertigstellung:** 4 Knöpfe umsticken (siehe Verpackungsanleitung). Die Schulter- und Ärmelnähte schließen, dann die Ärmel einnähen. Jacken- und Ärmelkanten mit 1 R Pikots umhäkeln: \* 1 fM in die Jackenkante, 3 Lm und 1 fM in die 1. Lm, ab \* stets wdh. Die Knöpfe mit 9 cm Abstand an die re Jackenkante nähen. Die Knöpfe durch das Grundmuster knöpfen, oder am Pikotrand zum Durchknöpfen noch 1 Lm zusätzlich (vor der fM in die Jackenkante) häkeln.



### Häkelschrift



### Häkelzeichen

- = Luftmasche (Lm)
- | = feste M (fM)
- ⊥ = Stäbchen (Stb)
- ⊥ = Doppelstäbchen (D-Stb)
- ⊥ = 3 zus. abgemaschte Doppelstäbchen