

Strickanleitung 44_42



Rautenpullover

Größe 34-38 und 40-44. Die Angaben für Größe 40-44 stehen in Klammern (). Ist nur eine Angabe vorhanden, gilt diese für beide Größen.

Pulloverlänge hinten ca. 58 cm, vorne ca. 54 cm.

Zur besseren Übersicht empfehlen wir, die Anleitung zuerst sorgfältig zu lesen und die gewünschte Größe entsprechend zu kennzeichnen.

Material: LINIE 402 TAHIRA Fb. 06 (flieder-grau-gelb gestreift) 350 (400) g, Stricknadeln Nr. 5 und 6,5, 2 Hilfsnadeln

Rippenmuster: 2 M rechts, 2 M links im Wechsel.

Grundmuster: M-Zahl teilbar durch 10 + 1 + RM. Nach der Strickschrift arbeiten. Es sind die Hin- und Rück-R gezeichnet. Das Muster ist symmetrisch aufgeteilt, deshalb können alle R auch von rechts nach links gelesen werden. Die **1.-16. R** stets wiederholen. **Achtung:** Die 3.-6. R und die 11.-14. R ist in der Strickschrift hellgrau unterlegt und wird doppelfädig mit Nadel Nr. 6,5 gestrickt. Alle anderen R einfädig mit Nadel Nr. 5 stricken.

Maschenprobe:

(Grundmuster)

22 M und 26 R = 10 x 10 cm

(Rippenmuster - leicht gedehnt ge-messen)

27 M und 26 R = 10 x 10 cm

ANLEITUNG

HINWEIS: Unsere Strickerin hat sich die Mühe gemacht und die Knäuel so sortiert, dass jedes Strickteil mit dem gleichen Farbverlauf beginnt.

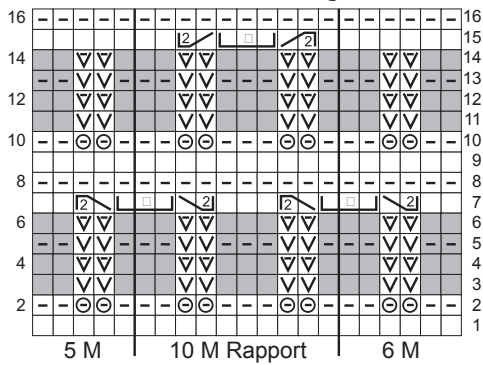
Rückenteil: Mit Nadel Nr. 5 einfädig 120 (140) M anschlagen, 1 Rück-R linke M, dann im Rippenmuster stricken: RM, * 2 M rechts, 2 M links, ab * stets wiederholen, enden mit 2 M rechts, RM. Nach 8 cm Rippenmuster im Grundmuster weiterarbeiten, dabei in der 1. Hin-R 13x nach jeder 9. (10.) M 1 M aus dem Querschnitt rechts verschränkt zunehmen = 133 (153) M. Die M wie folgt aufteilen: RM, 6 M vor dem Rapport, 12x (14x) den Rapport, 5 M nach dem Rapport, RM. Für die Schulterschräge nach 40 cm Grundmuster (= nach einer 8. R der Strickschrift) beidseitig in jeder 2. R 10x 3 (4) und 1x 5 M abketten, dann die restlichen 63 M abketten.

Vorderteil: Wie das Rückenteil beginnen, für das Rippenmuster jedoch nur 4 cm stricken. Dann im Grundmuster arbeiten, für den Halsausschnitt jedoch nach 31 cm Grundmuster (= nach einer 16. R der Strickschrift) die mittleren 9 M abketten und beide Seiten getrennt beenden. Für die Ausschnittschräge in jeder 2. R 14x 1 M wie folgt abnehmen: Am rechten Rand am R-Anfang die 5. und 6. M rechts zusammenstricken. Am linken Rand am R-Ende die sechst- und fünftletzte M rechts überzogen zusammenstricken. Durch diese Abnahmen wird die 3. und 4. M am Rand als rechte M, bzw. als Hebe-M gearbeitet. Für die Schulterschräge nach 40 cm Grundmuster (= nach einer 8. R der Strickschrift) in jeder 2. R 10x 3 (4) und 1x 5 M abketten, dann die restlichen 13 M abketten.

Ärmel: Mit Nadel Nr. 5 einfädig 46 (54) M anschlagen, 1 Rück-R linke M, dann im Rippenmuster stricken: RM, * 1 M rechts, 2 M links, 1 M rechts, ab * stets wiederholen, RM. Für die Ärmelschräge beidseitig in jeder 10. R 10x 1 M (in jeder 8. R 8x 1 M, in jeder 6. R 4x 1 M) zunehmen = 66 (78) M. Die Zunahmen dem Rippenmuster anpassen. Nach 42 (38) cm die M locker abketten.

Fertigstellung: Die Schulternähte schließen. Mit Nadel Nr. 5 für die **Ausschnittblende** 110 M auffassen - hinten 39 M, vorne 71 M - und 2 Rd linke M stricken, dann die M links abketten. Die Ärmel zeichengemäß annähen, dann Seiten- und Ärmelnahte schließen.

Grundmuster - so wird gestrickt



□ = rechte M □ = linke M
 ⊗ ⊗ = 1 Umschlag, 1 M links, 1 Umschlag, 1 M links, 1 Umschlag. In der folgenden Hin-R die 3 Umschläge von der Nadel gleiten lassen und die 2 Hebe-M langziehen

▽ = Hebe-M: In Hin- und Rück-R die M wie zum Linksstricken abheben, den Strickfaden auf der linken Strickseite = Rückseite mitführen

⌈ 2 | 3 | ⌋ 2 = 2 M auf einer Hilfsnadel vor die Arbeit, 3 M auf einer 2. Hilfsnadel hinter die Arbeit, 2 M rechts stricken, die 3 M der 2. Hilfsnadel rechts stricken, dann die M der 1. Hilfsnadel rechts stricken

⌈ 2 | 3 | ⌋ 2 = 2 M auf einer Hilfsnadel vor die Arbeit, 3 M auf einer 2. Hilfsnadel hinter die Arbeit, die 2 M der 1. Hilfsnadel links neben die 3 M der 2. Hilfsnadel platzieren (= 5 M hinter der Arbeit), 2 M rechts stricken, die 5 M der Hilfsnadel rechts stricken

■ + ■ = doppelfädig mit Nadel Nr. 6,5
 □ + □ = einfädig mit Nadel Nr. 5

