

Strickanleitung Landhaus_06

Herrenpulli

Größe 44-46, 48-50 und 54-56

Die Angaben für Größe 48-50 und 54-56 stehen in Klammern. Steht nur eine Angabe, so gilt diese für alle Größen.

Material: LINIE 396 HIGHLANG TWEED Fb. 08 (graublau) und Fb. 07 (grau) je 350 (400/450) g, Stricknadeln Nr. 4 und 4,5, je eine 40 und 80 cm lange Rundstricknadel Nr. 4.

Rippenmuster: 2 M re, 2 M li im Wechsel str.

Glatt re: Hin-R re, Rück-R li str.

Glatt li: Hin-R li, Rück-R re str.

Kraus re: Hin- und Rück-R re str.

Zopfmuster: M-Zahl teilbar durch 8 + 2 + 2 RM. Nach Strickschrift arbeiten. Mit der M vor dem Rapport beginnen, den Rapport von 8 M stets wiederholen und mit den 3 M nach dem Rapport enden. Die 1. – 12. R stets wiederholen.

Falsches Patent: M-Zahl teilbar durch 4 + 3 + 2 RM. 1. R = Hin-R: RM, * 3 M re, 1 M li, ab * stets wiederholen, 3 M re, RM. 2. R = Rück-R: RM, * 1 M re, 1 M li, 2 M re, ab * stets wiederholen, 1 M re, 1 M li, 1 M re, RM. Die 1. und 2. R stets wiederholen.

Betonte Abnahmen: Am R-Anfang nach der RM, 1 M re, 2 M re überzogen zusammenstr (= 1 M wie zum Rechts-Str abheben, 1 M re, dann die abgehobene M überziehen). Am R-Ende die dritt- und viertletzte M re zusammen-str, 1 M re, RM.

Maschenproben:

(Zopfmuster) 22,5 M und 24 R = 10 x 10 cm mit Nadeln Nr. 4,5 (M-Einteilung rechtes Rückenteil, rechtes Vorderteil und rechter Ärmel) 18 M und 26 R = 10 x 10 cm mit Nadeln Nr. 4,5 (Falsches Patent) 21 M und 27 R = 10 x 10 cm mit Nadeln Nr. 4,5

ANLEITUNG

Rechte Rückenteilhälfte: 42 (48/54) M mit Nadeln Nr. 4,5 in Graublau anschlagen und in der 1. R = Hin-R M wie folgt einteilen: RM, * 2 M kraus re, 3 M glatt re, ab * stets wiederholen, RM (RM, 1 M glatt re, 3 M glatt re, * 2 M kraus re, 3 M glatt re, ab * stets wiederholen, RM/RM, 2 M glatt re, * 2 M kraus re, 3 M glatt re, ab * stets wiederholen, RM). Nach 39 cm = 102 R ab Anschlag für den Armausschnitt am rechten Rand 1x 3 M abketten und in jeder 2. R 6x je 1 M betont abnehmen = 33 (39/45) M. Nach 57 (59/61) cm = 148 (154/158) R ab Anschlag für den Halsausschnitt am linken Rand 1x 8 M und in jeder 2. R 1x 5 M und 1x 3 M abketten. Nach 60 (62/64) cm = 156 (162/166) R ab Anschlag die restlichen 17 (23/29) M abketten.

Rechte Vorderteilhälfte: 42 (48/54) M mit Nadeln Nr. 4,5 in Graublau anschlagen und in der 1. R = Hin-R M wie folgt einteilen: RM, * 3 M glatt re, 2 M kraus re, ab * stets wiederholen, RM (RM, * 3 M glatt re, 2 M kraus re, ab * stets wiederholen, 1 M glatt re, RM/RM, * 3 M glatt re, 2 M kraus re, ab * stets wiederholen, 2 M glatt re, RM). Nach 39 cm = 102 R ab Anschlag für den Armausschnitt am linken Rand 1x 3 M abketten und in jeder 2. R 6x je 1 M betont abnehmen = 33 (39/45) M. Nach 51,5 (53,5/55,5) cm = 134 (138/144) R ab Anschlag für den Halsausschnitt am rechten Rand 1x 4 M und in jeder 2. R 1x 4 M, 1x 3 M, 1x 2 M und 3x je 1 M abketten. Nach 60 (62/64) cm = 156 (162/166) R ab Anschlag die restlichen 17 (23/29) M abketten.



Linke Rückenteilhälfte: 52 (60/68) M mit Nadeln Nr. 4,5 in Grau anschlagen und im Zopfmuster str. Nach 39 cm = 94 R ab Anschlag für den Armausschnitt am linken Rand 1x 5 M abketten und in jeder 2. R 6x je 1 M betont abnehmen = 41 (49/57) M. Nach 57 (59/61) cm = 136 (142/146) R ab Anschlag für den Halsausschnitt am rechten Rand 1x 10 M und in jeder 2. R 1x 6 M und 1x 4 M abketten. Nach 60 (62/64) cm = 156 (162/166) R ab Anschlag die restlichen 21 (29/37) M abketten.

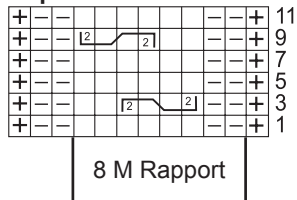
Linke Vorderteilhälfte: 52 (60/68) M mit Nadeln Nr. 4,5 in Grau anschlagen und im Zopfmuster str. Nach 39 cm = 94 R ab Anschlag für den Armausschnitt am rechten Rand 1x 5 M abketten und in jeder 2. R 6x je 1 M betont abnehmen = 41 (49/57) M. Nach 51,5 (53,5/55,5) cm = 124 (128/134) R ab Anschlag für den Halsausschnitt am linken Rand 1x 9 M und in jeder 2. R 1x 4 M, 1x 3 M, 1x 2 M und 2x je 1 M abketten. Nach 60 (62/64) cm = 156 (162/166) R ab Anschlag die restlichen 21 (29/37) M abketten.

Linker Ärmel: 42 (46/50) M mit Nadeln Nr. 4 in Grau anschlagen und für den Bund 6 cm = 15 R im Rippenmuster str, dabei in der 1. R = Rück-R nach der RM mit 1 M li, 2 M re, 2 M li beginnen und gegengleich enden. In der letzten Bund-R gleichmäßig verteilt 3 M zunehmen = 45 (49/53) M. Dann mit Nadeln Nr. 4,5 im falschen Patent weiterarbeiten. Für die Ärmelschrägen beidseitig 1x in der 7. (7./5.) R ab Bund, 12x in jeder 8 R. und 3x in jeder 6. R (3x in jeder 8. R und 14x in jeder 6. R/15x in jeder 6. R und 4x in jeder 4. R) je 1 M zunehmen = 77 (85/93) M. Nach 47 (45/43) cm = 128 (122/116) R ab Bund für die Armkugel beidseitig 1x 3 M abketten, dann in jeder 2. R 21x je 1 M betont abnehmen und 2x je 5 M und in der folgenden R die restlichen 9 (17/25) M abketten.

Rechter Ärmel: 38 (42/46) M mit Nadeln Nr. 4 in Graublau anschlagen und für den Bund 6 cm = 15 R im Rippenmuster str, dabei in der 1. R = Rück-R nach der RM mit 1 M li, 2 M re, 2 M li beginnen und gegengleich enden. In der letzten Bund-R gleichmäßig verteilt 3 M zunehmen = 41 (45/49) M. Dann mit Nadeln Nr. 4,5 M wie folgt einteilen: RM, 1 M glatt re, * 2 M kraus re, 2 M glatt re, ab * stets wiederholen, 2 M kraus re, 1 M glatt re, RM (RM, * 3 M glatt re, 2 M kraus re, ab * stets wiederholen, 3 M glatt re, RM/RM, * 2 M kraus re, 3 M glatt re, ab * stets wiederholen, 2 M kraus re, RM). Für die Ärmelschrägen beidseitig 1x in der 9. (7./9.) R ab Bund und 4x in jeder 10. R und 8x in jeder 8. R (10x in jeder 8. R und 4x in jeder 6. R/16x in jeder 6. R) je 1 M zunehmen = 67 (75/83) M. Nach 47 (45/43) cm = 122 (118/112) R ab Bund für die Armkugel beidseitig 1x 3 M abketten, dann in jeder 2. R 21x je 1 M betont abnehmen und 1x 5 M und in der folgenden R die restlichen 9 (17/25) M abketten.

Fertigstellung: Die Rücken- und Vorderteilhälften zusammennähen. Aus dem unteren Rändern je 94 (98/102) M in der jeweiligen Farbe (47 (49/51) M pro Farbe) mit der langen Rundstricknadel auffassen und 6 cm = 15 R im Rippenmuster str, dabei die einzelnen Farbflächen mit separaten Knäueln str. Beim Farbwechsel die Fäden auf der Rückseite der Arbeit miteinander verkreuzen. M locker abketten. Schulternähte schließen. Aus dem Halsausschnitt 96 M mit der kurzen Rundstricknadel in Graublau auffassen und 2,5 cm = 6 Rd im Rippenmuster str. M abketten. Ärmel einsetzen. Ärmel- und Seitennähte schließen.

Zopfmuster



- ⊕ = RM
- = 1 M re
- ◻ = 1 M li
- ⊞ = 2 M auf eine Hilfsnadel vor die Arbeit legen, 2 M re, dann die 2 M der Hilfsnadel re str
- ⊟ = 2 M auf eine Hilfsnadel hinter die Arbeit legen, 2 M re, dann die 2 M der Hilfsnadel re str

