

Strickanleitung 44_19

Pullover mit Jacquardborte und Beanie

Größe 34-36, 38-40 und 42-44. Die Angaben für Größe 38-40 stehen in Klammern (), für Größe 42-44 in Doppelklammern (()). Ist nur eine Angabe vorhanden, gilt diese für alle 3 Größen. Pulloverlänge 65 cm.

Mütze für Kopfweite 52-56 cm. Mützenbreite 30 cm und 28 cm lang.

Zur besseren Übersicht empfehlen wir, die Anleitung zuerst sorgfältig zu lesen und die gewünschte Größe entsprechend zu kennzeichnen.

Material: LINIE 394 SOFT MELANGE Fb. 07 (türkis) 400 (400) ((500)) g + 100 g für die Mütze und LINIE 98 CARLTON Fb. 12 (petrol) 50 g, Stricknadeln Nr. 5,5. Für die Mütze ein Nadelspiel Nr. 4 und 5

Rippenmuster: 1 M rechts verschränkt, 1 M links im Wechsel. Mit 1 Rück-R beginnen: RM, 1 M links verschränkt, 1 M rechts im Wechsel, enden mit 1 M links verschränkt, RM

Grundmuster: Glatt rechts in SOFT MELANGE = Hin-R rechte M und Rück-R linke M. In Rd nur rechte M.

Jacquardborte: M-Zahl teilbar durch 8 + 1 + RM. Glatt rechts nach dem Zählmuster arbeiten. Die Qualität CARLTON wird doppelfädig verstrickt. Die Aufteilung in der Höhe ist nachfolgend in der Anleitung beschrieben.

Maschenprobe:

(Pullover - glatt rechts und Jacquardmuster mit Nadel Nr. 5,5)

18 M und 25 R = 10 x 10 cm

(Mütze - glatt rechts und Jacquardmuster mit Nadel Nr. 5)

20 M und 26 Rd = 10 x 10 cm

ANLEITUNG

Rückenteil: 83 (91) ((99)) M in SOFT MELANGE mit Nadel Nr. 5,5 anschlagen und das Rippenmuster mit 1 Rück-R beginnen. Nach 5 cm zum Grundmuster wechseln und nach 2 R glatt rechts 1x die **1.-7. R der Jacquardborte** arbeiten: RM, 10x (11x) ((12x)) den Rapport, 1 M nach dem Rapport, RM. Anschließend im Grundmuster weiterarbeiten. Für die Armausschnitte nach 36 (34,5) ((33)) cm ab Bund beidseitig 1x 4 M abketten, in jeder 2. R 1x 3, 1x 2 und 3x 1 M abnehmen = 59 (67) ((75)) M. **HINWEIS:** Die breite Jacquardborte wird im Rückenteil nicht gestrickt! Für den Halsausschnitt nach 58 cm ab Bund die mittleren 27 M abketten und beide Seiten getrennt beenden. Für die Ausschnitttrundung in der 2. R 1x 1 M abnehmen, gleichzeitig für die Schulterschräge in jeder 2. R 1x 7 und 1x 8 M (1x 9 und 1x 10 M) ((1x 11 und 1x 12 M)) abketten.

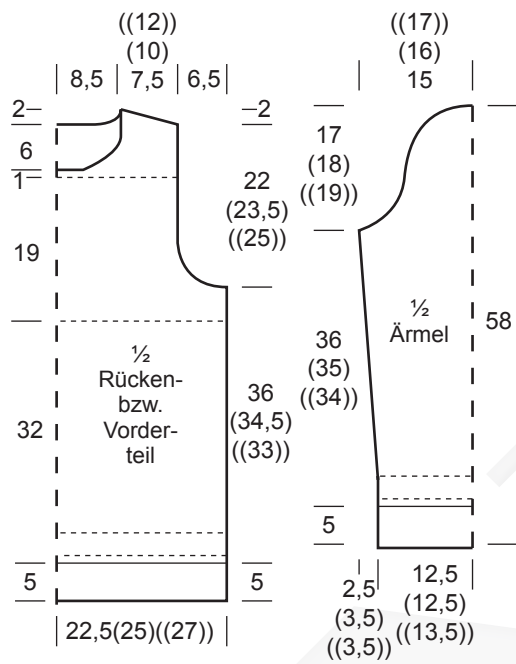
Vorderteil: Wie das Rückenteil beginnen, für die breite Jacquardborte jedoch nach 36 cm ab Bund 1x die **1.-47. R der Jacquardborte** stricken: RM, 10x (11x) ((12x)) den Rapport, 1 M nach dem Rapport, RM. Die Armausschnitte arbeiten wie beim Rückenteil beschrieben und die Jacquardborte von der Mitte aus aufteilen. Für den tieferen Halsausschnitt nach 52 cm ab Bund die mittleren 13 M abketten und beide Seiten getrennt beenden. Für die Ausschnitttrundung in jeder 2. R 1x 3, 1x 2 und 3x 1 M abnehmen. Für die Schulter-schräge nach 58 cm ab Bund in jeder 2. R 1x 7 und 1x 8 M (1x 9 und 1x 10 M) ((1x 11 und 1x 12 M)) abketten.



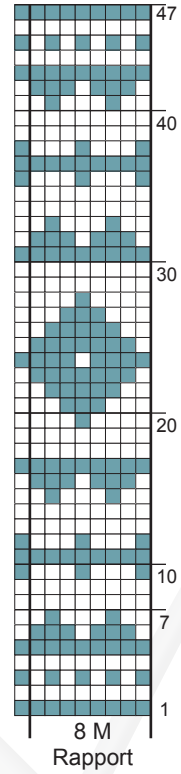
Ärmel: 43 (43) ((47)) M in SOFT MELANGE anschlagen und das Rippenmuster mit 1 Rück-R beginnen. Nach 5 cm zum Grundmuster wechseln und nach 2 R glatt rechts 1x die **1.-7. R der Jacquardborte** arbeiten: RM, 5x (5x) ((5½x)) den Rapport, 1 M nach dem Rapport, RM. Anschließend im Grundmuster weiterarbeiten und für die Ärmelschräge beidseitig in jeder 10. R 6x 1 M (in jeder 8. R 8x 1 M) ((in jeder 8. R 8x 1 M)) zunehmen = 55 (59) ((63)) M. Für die Armkugel nach 36 (35) ((34)) cm ab Bund beidseitig 1x 4 M abketten, dann in jeder 2. R 1x 2 und 2x 1 M, in jeder 4. R 7x 1 M, in jeder 2. R 2x 1, 1x (2x) ((3x)) 2 M und die restlichen 17 M abketten.

Fertigstellung: Die Schulternähte schließen. Für die Ausschnittblende in SOFT MELANGE 64 M auffassen - hinten 27 M, vorne 37 M - und 4 Rd Rippenmuster stricken, dann die M abketten wie sie erscheinen. Die Ärmel einnähen, dann Seiten- und Ärmelnähte schließen.

Beanie: 108 M in SOFT MELANGE mit Nadel Nr. 4 anschlagen und 10 Rd Rippenmuster stricken. Zu Nadel Nr. 5 wechseln, 2 Rd glatt rechts, dabei in der 1. Rd 12x nach jeder 9. M 1 M aus dem Querfaden verschränkt zunehmen = 120 M. 1x die **1.-7. R der Jacquardborte** arbeiten = 15 Rapporte. Anschließend in Rd im Grundmuster stricken. Für die **Abnahmen** nach 15 cm ab Bund 8x jede 15. M kennzeichnen und diese M mit der M davor rechts zusammenstricken = 112 M. Die Abnahmen in jeder 2. Rd wiederholen. Die letzten 8 M mit dem Strickfaden fest zusammenziehen und vernähen.



Jacquardborte



- = SOFT MELANGE
- = CARLTON doppelfädig