

Strickanleitung 49_17

Aranpullover mit Rippenärmeln

Größe 34-36, 38-40 und 42-44. Die Angaben für Größe 38-40 stehen in Klammern (), für Größe 42-44 in Doppelklammern (()). Ist nur eine Angabe vorhanden, gilt diese für alle 3 Größen. Pulloverlänge ca. 58 cm.

Zur besseren Übersicht empfehlen wir, die Anleitung zuerst sorgfältig zu lesen und die gewünschte Größe entsprechend zu kennzeichnen.

Material: LINIE 399 LIVANA Fb. 114 (beige) 550 (600) ((650)) g, Stricknadeln Nr. 4,5, eine Hilfsnadel

Rippenmuster: 2 M rechts, 2 M links im Wechsel.

Aranmuster: M-Zahl teilbar durch 14 + 6 + RM. Nach der Strickschrift arbeiten. In den Rück-R die M stricken wie sie erscheinen. Die 1.- 36. R stets wiederholen.

Ärmelmuster: 2 M rechts, 8 M links im Wechsel.

Glatt links: Hin-R linke M und Rück-R rechte M

Maschenproben:

(Aranmuster) 28 M und 30 R = 10 x 10 cm

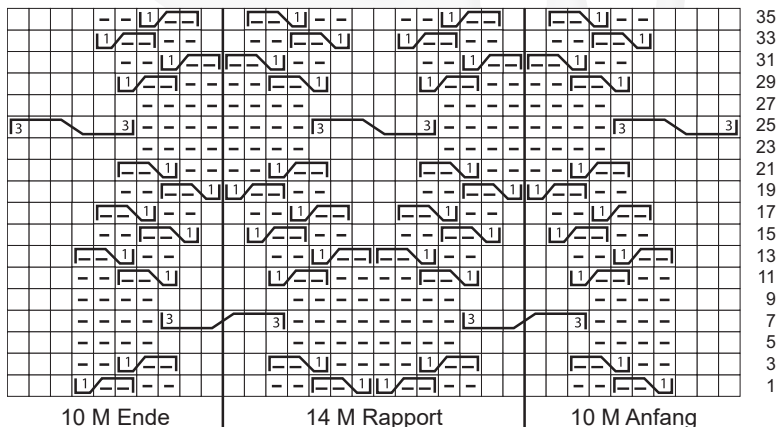
(Ärmelmuster) 28 M und 27 R = 10 x 10 cm

ANLEITUNG

Rückenteil: 136 (148) ((164)) M anschlagen und das Rippenmuster mit 1 Rück-R beginnen: RM, * 2 M links, 2 M rechts, ab * stets wiederholen, 2 M links, RM. Nach 5 cm Rippenmuster in der letzten R beidseitig 1 (0) ((1)) M abnehmen = 134 (148) ((162)) M. Für das Aranmuster die M wie folgt aufteilen: RM, 10 M Anfang, 8x (9x) ((10x)) den Rapport, 10 M Ende, RM. In dieser Aufteilung gerade hochstricken. Für die Schulterschräge nach 50 cm Aranmuster beidseitig in jeder 2. R noch 5x 7 M (3x 8 und 2x 9 M) ((1x 9 und 4x 10 M)) abketten, dann die restlichen 64 M stilllegen.

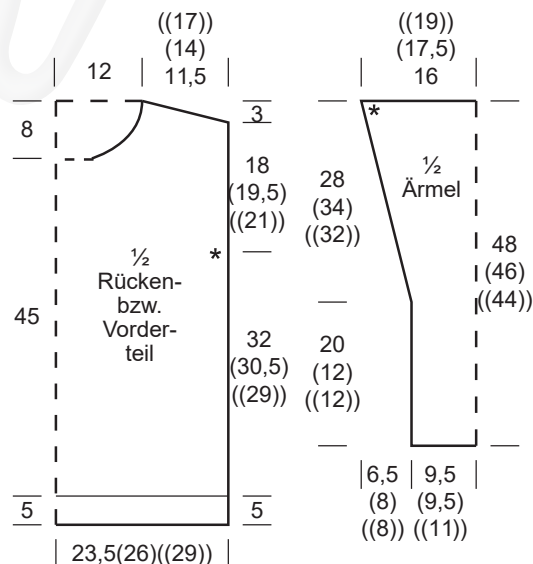
Vorderteil: Wie das Rückenteil arbeiten, für den Halsausschnitt jedoch nach 45 cm Aranmuster die mittleren 34 M stilllegen und beide Seiten getrennt beenden. Für die Ausschnitttrundung in jeder 2. R 1x 4, 2x 2 und 7x 1 M abnehmen.

Aranmuster



Ärmel: 54 (54) (64) M anschlagen und das Ärmelmuster mit 1 Rück-R beginnen: RM, * 2 M links, 8 M rechts, ab * stets wiederholen, 2 M links, RM. In dieser Aufteilung gerade hochstricken. Für die Ärmelschräge nach 20 (12) ((12)) cm beidseitig 1 M zunehmen, dann in jeder 4. R 17x (22x) ((22x)) 1 M zunehmen = 90 (100) ((110)) M. Die Zunahmen glatt links stricken. Nach 48 (46) ((44)) cm Gesamtlänge die M abketten.

Fertigstellung: Die Schulternähte schließen. Für die Ausschnittblende die still-gelegten M in Arbeit nehmen, dazwischen je 17 M aus der Ausschnitttrundung auffassen = 132 M und im Rippenmuster 4 cm stricken, dann die M abketten wie sie erscheinen. Die Ärmel zeichengemäß einnähen, dann die Ärmel- und Seitennähte schließen, dabei 5 cm lange Seitenschlitze offen lassen.



□ = rechte M ◻ = linke M

◻ ◻ ◻ = 3 M auf einer Hilfsnadel vor die Arbeit, 3 M rechts, die M der Hilfsnadel rechts stricken

◻ ◻ ◻ = 3 M auf einer Hilfsnadel hinter die Arbeit, 3 M rechts, die M der Hilfsnadel rechts stricken

◻ ◻ ◻ = 1 M auf einer Hilfsnadel vor die Arbeit, 2 M links, die M der Hilfsnadel rechts stricken

◻ ◻ ◻ = 2 M auf einer Hilfsnadel hinter die Arbeit, 1 M rechts, die 2 M der Hilfsnadel links stricken