

Strickanleitung L 359_15_02



Kinderjacke

Größe 116-122 und 128-134

Die Angaben für Größe 128-134 stehen in Klammern. Steht nur eine Angabe, so gilt diese für beide Größen.

Material: LINIE 359 FANO Fb. 25 (blau-grün) 450 g, Stricknadeln Nr. 7, eine 40 cm lange Rundstricknadel Nr. 7, ein 55 (60) cm langer teilbarer Reißverschluss.

Rippenmuster: 2 M re, 2 M li im Wechsel str.

Grundmuster, kleines Perlmuster: 1 M re, 1 M li im Wechsel str. In jeder R die M versetzen.

Kraus re: Hin- und Rück-R re str.

Rautenmuster, M-Zahl teilbar durch 16 + 2 RM: Nach Strickschrift arb. Es sind nur Hin-R gezeichnet, in den Rück-R M str, wie sie erscheinen. 1x die 1. – 20. R arb.

Maschenprobe:

(Grundmuster) 11,5 M und 22 R = 10 x 10 cm

(Kraus re) 12,5 M und 6 R = 10 x 2,5 cm

(Rautenmuster) 14 M und 18 R = 10 x 10 cm

ANLEITUNG

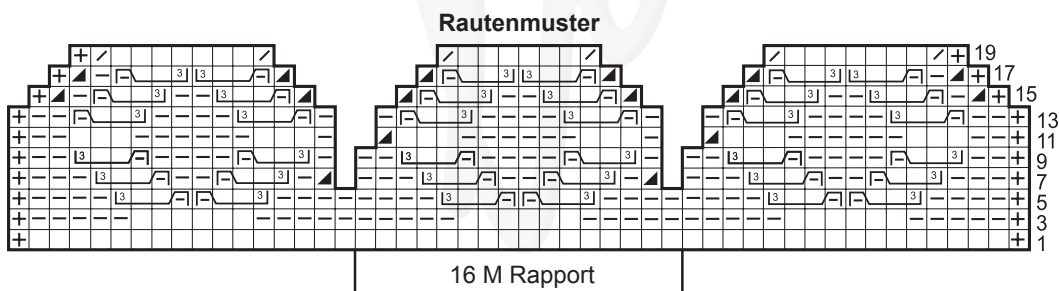
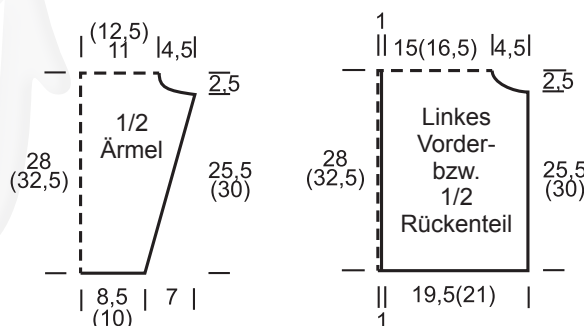
Rückenteil: 49 (53) M mit Nadel 7 im doppelfädigen Kreuzschlag anschlagen und im Grundmuster str. Nach 25,5 (30) cm = 56 (66) R ab Anschlag für die kurzen Raglanschrägen beids 1x 3 M und in jeder 2. R 2x 1 M abk. = 39 (43) M. Nach 28 (32,5) cm = 66 (72) R ab Anschlag restliche 39 (43) M stilllegen.

Linkes Vorderteil: 24 (26) M mit Nadel 7 im doppelfädigen Kreuzschlag anschlagen und im Grundmuster str. Nach 25,5 (30) cm = 56 (66) R ab Anschlag für die kurze Raglanschräge am rechten Rand 1x 3 M und in jeder 2. R 2x 1 M abk. = 19 (21) M. Nach 28 (32,5) cm = 66 (72) R ab Anschlag restliche 19 (21) M stilllegen. **Rechtes Vorderteil** gegengleich arb.

Ärmel: 21 (25) M mit Nadel 7 im doppelfädigen Kreuzschlag anschlagen und im Grundmuster str. Für die Ärmelschräge beids in jeder 8. R 1 (6)x 1 M und in jeder 6. R 7 (2)x 1 M zunehmen = 37 (41) M. Nach 25,5 (30) cm = 56 (66) R ab Anschlag für die kurzen Raglanschrägen beids 1x 3 M und in jeder 2. R 2x 1 M abk. = 27 (31) M. Nach 28 (32,5) cm = 66 (72) R ab Anschlag restliche 27 (31) M stilllegen.

Passe: Die stillgelegten M aller Teile auf eine Rundstricknadel nehmen: 19 (21) M rechtes Vorderteil, 27 (31) M rechter Ärmel, 39 (43) M Rückenteil, 27 (31) M linker Ärmel, 19 (21) M linkes Vorderteil = 131 (147) M. Nun 6 R kraus re str., dabei in der 1. R die aufeinandertreffenden RM mit der M davor und der M danach re zus-str, bzw. gleichzeitig verteilt 23 M zunehmen = 146 (162) M. Danach im Rautenmuster weiterarb, dabei die eingezeichneten Abnahmen arb = 76 (84) M. Nach dem Rautenmuster noch 6 R kraus re str, dabei in jeder 2. R gleichmäßig verteilt 3x je 12 M abnehmen = 40 (48) M. Für den Kragen über die restlichen 40 (48) M noch 27 (28) cm im Rippenmuster str, dabei in der 1. R = Hin-R nach der RM mit 2 M re, 2 M li beginnen und gegengleich enden. M abk.

Fertigstellung: Den Reißverschluss bis zur Hälfte der Kragenhöhe einnähen, Kragen zur Hälfte nach innen umschlagen und annähen. Kurze Schrägen zusammennähen. Ärmel- und Seitennähte schließen.



- ⊕ = RM
- = 1 M re ⊖ = 1 M li
- ⊗ = 2 M re zus-str
- ⊙ = 2 M li zus-str
- ⊠ = 3 M auf eine Hilfsnadel vor die Arbeit legen, 1 M li, dann die M der Hilfsnadel re str
- ⊡ = 1 M auf eine Hilfsnadel hinter die Arbeit legen, 3 M re, dann die M der Hilfsnadel li str