

Strickanleitung 45_01

Kapuzencape

Größe 36-40 und 42-46. Die Angaben für Größe 42-46 stehen in Klammern (). Ist nur eine Angabe vorhanden, gilt diese für beide Größen. Capelänge ca. 75 cm.

Zur besseren Übersicht empfehlen wir, die Anleitung zuerst sorgfältig zu lesen und die gewünschte Größe entsprechend zu kennzeichnen.

Material: LINIE 395 SAHARA Fb. 01 (beige) 700 (800) g, Stricknadeln Nr. 6,5–7, eine Hilfsnadel, 6 Druckknöpfe (z. B. von Jim Knopf, Art. 11932 Gr. 44“, Fb. 02 silber)

Rippenmuster: 2 M rechts, 2 M links im Wechsel. Ab Hin-R die M wie folgt aufteilen: RM,* 1 M rechts, 2 M links, 1 M rechts, ab * stets wiederholen, RM.

Grundmuster: Großes Perlmuster. **1. R:** 1 M rechts, 1 M links im Wechsel. **3. R:** 1 M links, 1 M rechts im Wechsel. In den Rück-R die M stricken wie sie erscheinen. Die **1.–4. R** stets wiederholen.

Aranmuster: Über 42 (46) M + RM nach der Strickschrift arbeiten. In den Rück-R die M stricken wie sie erscheinen. 1x die 1.–12. R stricken, damit die seitlich der Rippenbund gestrickt. Anschließend für den **Schrägstreifen die 1.–8. R**, für den **Zopf die 1.–6. R** und für den **flachen Zopf die 1.–10. R** stets wiederholen. Die genaue Aufteilung ist nachfolgend in der Anleitung beschrieben.

1 M betont abnehmen: Am R-Anfang nach der RM 1 M rechts, dann 2 M rechts überzogen zusammenstricken. Am R-Ende die dritt- und viertletzte M rechts zusammenstricken, 1 M rechts, RM.

Doppel-M: Den Lehrgang finden Sie im Downloadbereich unter Tipps & Tricks.

Maschenprobe:

(großes Perlmuster) 14 M und 22 R = 10 x 10 cm
(Aranmuster) 19 M und 22 R = 10 x 10 cm

ANLEITUNG

Rückenteil: 66 (70) M anschlagen, 1 Rück-R linke M, dann im Rippenmuster 12 R stricken. Zum Grundmuster wechseln und in der 3. R mit den Zunahmen beginnen. Dafür beidseitig 1x 2 M zunehmen, in jeder 2. R 2x 3, 1x 5 und 1x 7 (8) M zunehmen = 106 (112) M. Die Zunahmen im Grundmuster stricken. Für die Abnahmen beidseitig in jeder 4. R 9x (0x) **1 M betont abnehmen**, dann abwechselnd in jeder 2. und folgenden 4. R abwechselnd 30x (42x) **1 M betont abnehmen**. Nach 58 cm Grundmuster die restlichen 28 M abketten.

Linkes Vorderteil: 44 (48) M anschlagen, 1 Rück-R linke M, dann die M wie folgt aufteilen: RM, 42 (46) M Aranmuster - linkes Vorderteil, RM. Nach 12 R ist am rechten Rand der Rippenbund gestrickt, dann 1 M zunehmen = 45 (49) M. Über diesen M weiter nach der Strickschrift arbeiten und die Zunahmen am rechten



Rand im Grundmuster arbeiten wie beim Rückenteil beschrieben = 65 (70) M. Dann am rechten Rand die Abnahmen arbeiten wie beim Rückenteil beschrieben. Für den Halsausschnitt nach 64 cm Aranmuster am linken Rand 1x 14 (16) M abketten, in jeder 2. R noch 1x 4, 2x 2 und 2x 1 M abnehmen, dann die letzten 2 M abketten. Bei den Abnahmen über den Zopf-M verteilt M zusammenstricken, damit die Ausschnitttrundung nicht wellt.

Das **rechte Vorderteil** gegengleich arbeiten.

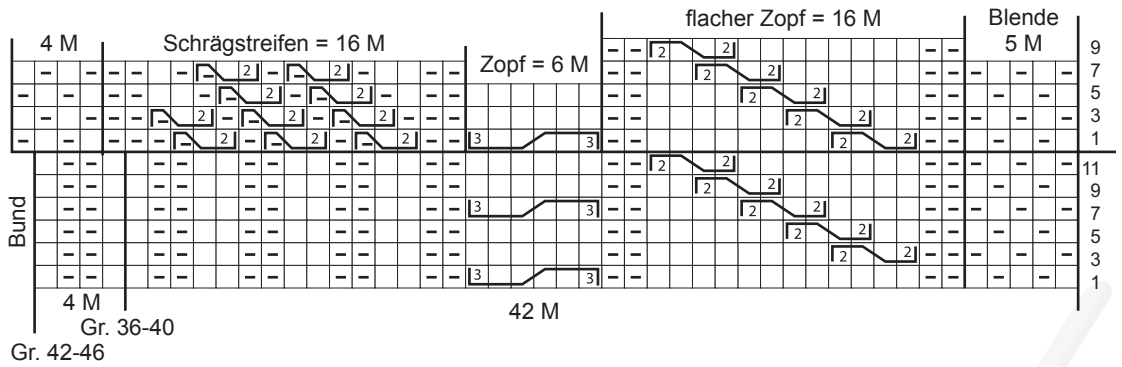
Ärmel: 78 (86) M anschlagen, 1 Rück-R linke M, dann im Rippenmuster 12 R stricken. Für das Muster die M wie folgt aufteilen: RM, 11 (15) Grundmuster, 16 M Schrägstreifen (= nach der Strickschrift Aranmuster - linkes Vorderteil), 22 M Grundmuster + 1 M in der Mitte aus dem Querfaden verschränkt zunehmen = 23 M, 16 M Schrägstreifen (= nach der Strickschrift rechtes Vorderteil), 11 (15) Grundmuster, RM = 79 (87) M. Für die Abnahmen beidseitig in jeder 4. R noch 31x 1 M (in jeder 4. R 27x 1 M, dann in jeder 2. R 8x 1 M) **betont abnehmen**. Nach 58 cm Grundmuster die restlichen 17 M abketten.

Kapuze: (für beide Größen gleich) Der Pfeil im Schnitt zeigt die Strickrichtung. 95 M anschlagen, 1 Rück-R linke M stricken, dann im Grundmuster weiterarbeiten. Für die Ausschnittsschräge nach 12 cm Grundmuster beidseitig in jeder 2. R 4x 1 und 2x 2 M abnehmen = 79 M. Nach 20 cm Gesamtlänge die Mittel-M stilllegen und beide Hälften über je 39 M getrennt weiterarbeiten. Mit verkürzten R die **Kapuzenrundung** arbeiten. Zunächst an der Innenseite in jeder 2. R 4x 1 M weniger stricken und die Arbeit mit 1 **Doppel-M** wenden. Dann beidseitig in jeder 2. R 1x 2, 1x 3 und 1x 4 M weniger stricken und die Arbeit mit 1 **Doppel-M** wenden. Die andere Kapuzenhälfte gegengleich arbeiten. Über alle M 1 R stricken, dabei die Doppel-M dem Grundmuster entsprechend zusammenstricken. Die offenen M beider Hälften von der linken Strickseite paarweise zusammenstricken und abketten.

Fertigstellung: Die Raglannähte sorgfältig schließen, dann die untere kurze Naht vom Capebund bis Ärmelbund schließen. Die Kapuze ab Pfeil im Schnitt einnähen, die Blendenschmalseiten bleiben frei. Die Druckknöpfe schnittgemäß annähen.

Aranmuster - rechtes Vorderteil

- = rechte M
 - = linke M
-
- = 2 / 3 M auf einer Hilfsnadel vor die Arbeit, 2 / 3 M rechts, die M der Hilfsnadel rechts stricken



Aranmuster - linkes Vorderteil

-
- = 2 / 3 M auf einer Hilfsnadel hinter die Arbeit, 2 / 3 M rechts, die M der Hilfsnadel rechts stricken
-
- = 2 M auf einer Hilfsnadel vor die Arbeit, 1 M links, die M der Hilfsnadel rechts stricken
-
- = 1 M auf einer Hilfsnadel hinter die Arbeit, 2 M rechts, die M der Hilfsnadel links stricken

