

## Strickanleitung Landhaus\_02

### Jacke

Größe 36-38, 40-42 und 44-46

Die Angaben für Größe 40-42 und 44-46 stehen in Klammern. Steht nur eine Angabe, so gilt diese für alle Größen.

**Material:** LINIE 110 TIMONA Fb. 207 (grau) 450 (500/550) g, Fb. 76 (rot) und Fb. 206 (beige) je 50 g, Stricknadeln Nr. 4, eine 40 cm

lange Rundstricknadel Nr. 4, Häkelnadel Nr. 3,5, sieben Knöpfe von Union Knopf (Art. 25256, Größe 18“).

**Glatt li:** Hin-R li, Rück-R re str.

**Glatt re:** Hin-R re, Rück-R li str.

**Kraus re:** Hin- und Rück-R re str.

**Intarsia:** Nach Zählmuster arbeiten. Die einzelnen Farbflächen werden mit separaten Knäueln gestr. Beim Farbwechsel die Fäden auf der Rückseite der Arbeit miteinander verkreuzen. 1x die 1. – 30. R arbeiten.

### Maschenprobe:

(Glatt li) 21 M und 30 R = 10 x 10 cm

### ANLEITUNG

**Rückenteil:** Zuerst die **rechte Rückenteil-hälfte** str. 42 (46/50) M in Grau anschlagen und 2 R kraus re str, dabei mit 1 Hin-R beginnen. Dann glatt li weiterarbeiten. Ab Anschlag 3x in jeder 2. R je 1 M am linken Rand zunehmen = 45 (49/53) M. Nach 2,5 cm = 8 R ab Anschlag M stilllegen. Die **linke Rückenteilhälfte** gegengleich str. Nun über die M beider Rückenteilhälfte arbeiten, dabei in der 1. R die in der Mitte aufeinandertreffenden RM re zusammen-str = 89 (97/105) M. Die Mittel-M nun immer in Hin-R re verschränkt und in Rück-R li verschränkt str, beidseitig davon glatt li str. Für die Taillierung beidseitig in der 21. R ab Anschlag und 2x in jeder 8. R je 1 M abnehmen = 83 (91/99) M, dann beidseitig 1x in der folgenden 14. R und 3x in jeder 12. R je 1 M zunehmen = 91 (99/107) M. Nach 33 cm = 100 R ab Anschlag für die Armausschnitte beidseitig 1x 3 M und in jeder 2. R 1x 2 M und 4 (5/6)x je 1 M abketten = 73 (79/85) M. Nach 53 (55/57) cm = 160 (166/172) R ab Anschlag für die Schulterschrägen beidseitig 1x 5 (5/6) M und in jeder 2. R 2x je 5 M (2x je 6 M/1x 6 M und 1x je 7 M) abketten. Nach 55 (57/59) cm = 166 (172/178) R ab Anschlag die restlichen 43 (45/47) M abketten. Die mittleren 33 M bilden den Halsausschnitt, die äußeren je 5 (6/7) M gehören noch zu den Schultern.

**Linkes Vorderteil:** 48 (52/56) M in Grau anschlagen und 2 R kraus re str, dabei mit 1 Hin-R beginnen. Dann glatt li weiterarbeiten. Für die Taillierung am rechten Rand in der 21. R ab Anschlag und 2x in jeder 8. R je 1 M abnehmen = 45 (49/53) M, dann 1x in der folgenden 14. R und 3x in jeder 12. R je 1 M zunehmen = 49 (53/57) M. **Gleichzeitig** nach 34 R ab Anschlag für den Tascheneingriff nach den ersten 11 (15/19) M 21 M abketten. Nun für den Taschenbeutel 23 M in Beige extra anschlagen und 9 cm = 27 R glatt li str, dabei mit 1 Rück-R beginnen. Anstelle der stillgelegten M nun die M des Taschenbeutels einfügen und in der folgenden R die RM des Taschenbeutels mit der M davor bzw. danach re zusammen-str. Über alle M glatt li in Grau weiterarbeiten. Nach 30 (32/34) cm = 90 (96/102) R ab Anschlag für die Ausschnittschräge am linken Rand 1x 1 M, dann 2x in



jeder 8. R und 2x in jeder 10. R je 1 M abnehmen. Nach 33 cm = 100 R ab Anschlag für den Armausschnitt am rechten Rand 1x 3 M und in jeder 2. R 1x 2 M und 4 (5/6)x je 1 M abketten. Nach 45 (47/49) cm = 136 (142/148) R ab Anschlag für den Halsausschnitt am linken Rand 1x 5 M und in jeder 2. R 1x 3 M, 1x 2 M und 5x je 1 M abketten. Nach 53 (55/57) cm = 160 (166/172) R ab Anschlag für die Schulterschräge am rechten Rand 1x 5 (5/6) M und in jeder 2. R 3x je 5 M (3x je 6 M/1x 6 M und 2x je 7 M) abketten.

**Rechtes Vorderteil:** Wie das linke Vorder-teil, jedoch gegengleich arbeiten und in 2 cm Gesamtlänge das 1. Knopfloch (= 3. – 5. M abketten und in der folgenden R wieder dazu anschlagen) arbeiten, die folgenden 4 Knopflocher mit einem Abstand von 7 (7,5/8) cm ebenso arbeiten. Außerdem 4 cm oberhalb der ersten Tasche eine zweite Tasche arbeiten. Für den Tascheneingriff nach den ersten 14 M 16 M abketten. Nun für den Taschenbeutel 18 M in Beige extra anschlagen und 4 cm = 12 R glatt li str. Anstelle der stillgelegten M nun die M des Taschenbeutels einfügen und in der folgenden R die RM des Taschenbeutels mit der M davor bzw. danach re zusammen-str.

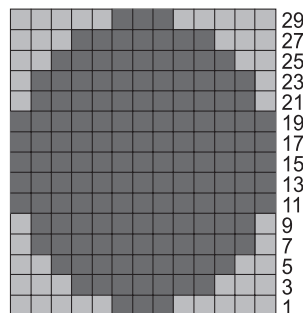
**Linker Ärmel:** 48 (52/56) M in Grau anschlagen und 2 R kraus re str, dabei mit 1 Hin-R beginnen. Dann glatt li weiterarbeiten. Für die Ärmelschrägen beidseitig in der 13. (11./9.) R ab Anschlag, dann 9x in jeder 12. Rund 1x in der folgenden 10. R (10x in jeder 10. R und 2x in jeder 8. R/14x in jeder 8. R) je 1 M zunehmen = 70 (78/86) M. **Gleichzeitig** nach 62 R ab Anschlag nach den ersten 12 (15/18) M die 13 M der Intarsie str. Danach in Grau weiterarbeiten. Nach 47 (45/43) cm = 142 (133/130) R ab Anschlag für die Armkugel beidseitig 1x 3 M, in jeder 2. R 2x je 2 M, 4x je 1 M, dann 4x in jeder 4. R je 1 M, danach wieder in jeder 2. R 3x je 1 M, 2x je 2 M, 1x 3 M und in der folgenden R die restlichen 20 (28/36) M abketten. **Rechten Ärmel** ebenso str, jedoch die Intarsie ab der 33. (36./39.) M str.

**Linkes Revers:** Von oben nach unten str. 22 M in Beige anschlagen und glatt li str. Für die Schräge am linken Rand 16x abwechselnd in jeder 2. und 3. R und 3x in jeder 2. R x je 1 M abnehmen = 3 M. Nach 15 cm = 46 R ab Anschlag die restlichen 3 M abketten. **Rechtes Revers** gegengleich arbeiten.

**Fertigstellung:** Taschenbeutel innen an-nähen. Die Tascheneingriffe je mit 1 R fester M und 1 R Krebs-M (= feste M von links nach rechts) in Rot umhäkeln, dann jeweils den Übergang der Taschenbeutel von Beige zu Grau mit 1 R Kett-M behäkeln. Die Knopflocher im Knopflochstich in Rot umstechen. Schulternähte schließen. Aus dem Halsausschnitt 90 M in Beige auffassen und 2,5 cm = 8 R glatt li str, dabei beidseitig 4x in der 2. R je 1 M

abnehmen = 82 M. Dann 8 R glatt re str, dabei beidseitig 4x in der 2. R je 1 M zunehmen = 90 M. M abketten. Die Auffass-R mit 1 R Kett-M in Rot behäkeln. Den Kragen zur Hälfte nach innen umschlagen und annähen. In die äußere Ecke der Revers je ein ca. 2,5 cm langes imitiertes Knopfloch in Rot mit ca. 1,5 cm Abstand vom Anschlagrand und 1 cm Abstand vom äußeren Rand sticken. Die Intarsien in den Ärmeln je im Kettenstich in Beige umstickten. Ärmel einsetzen. Ärmel- und Seitennähte schließen. Die unteren Ärmelränder je mit 1 Rd fester M und 1 Rd Krebs-M in Rot umhäkeln. Die Revere in 30 (32/34) cm Gesamthöhe mit dem geraden Rand an die Vorderteilkanten legen und feststecken. Den unteren Jackenrand, die Verschlussränder der Vorderteile und den doppelten Kragen mit 1 R fester M und 1 R Krebs-M in Rot umhäkeln, dabei die festgesteckten Revers mitfassen. Knöpfe annähen.

**Zählmuster**



- = 1 M Grau
- = 1 M Rot

