

Strickanleitung 45_30

Pullover mit Fallmaschen

Größe 34-36, 38-40 und 42-44. Die Angaben für Größe 38-40 stehen in Klammern (), für Größe 42-44 in Doppelklammern (()). Ist nur eine Angabe vorhanden, gilt diese für alle 3 Größen. Pulloverlänge 65 cm.

Zur besseren Übersicht empfehlen wir, die Anleitung zuerst sorgfältig zu lesen und die gewünschte Größe entsprechend zu kennzeichnen.

Material: LINIE 20 CORA Fb. 101 (taupe) 600 (600) ((650)) g, Stricknadeln Nr. 7

Rippenmuster: 1 M rechts, 1 M links im Wechsel.

Grundmuster: M-Zahl teilbar durch 24 M + RM. Nach der Strickschrift arbeiten. In den Rück-R die M stricken wie sie erscheinen, bzw. wie in der Zeichenerklärung beschrieben. 1x die 1.- 32. R, dann die **3.- 32. R** stets wiederholen. Jede Fall-M endet vor dem Abketten wie in der 33. R gezeichnet. Für die größeren Größen die M-Zahl um je 6 M = 1 senkrechte Fall-M ergänzen.

HINWEIS: Die Fall-M können auch mit kleinen Variationen gearbeitet werden, indem z. B. die R-Zahl geändert wird. Dadurch ergibt sich ein zufälligeres Erscheinungsbild.

Glatt rechts: Hin-R rechte M und Rück-R linke M.

ANLEITUNG

Das Modell wird locker mit Nadel Nr. 7 gestrickt.

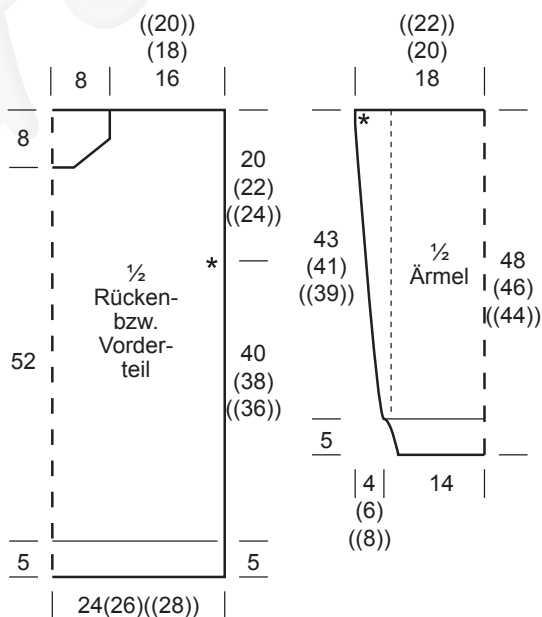
Rückenteil: 74 (80) ((86)) M anschlagen und 5 cm Rippenmuster stricken. Zum Grundmuster wechseln und gerade hochstricken: RM, 3x den Rapport, RM (RM, 3x den Rapport, 1x die 1.- 6. M vom Rapport, RM) ((RM, 3x den Rapport, 1x die 1.- 12. M vom Rapport, RM)). Nach ca. 60 cm Grundmuster die Fall-M beenden (= 33. R der Strickschrift) und die M locker abketten.

Vorderteil: Wie das Rückenteil beginnen, für den Halsausschnitt jedoch nach 52 cm Grundmuster die mittleren 12 M abketten, dabei die Fall-M beenden (= 33. R der Strickschrift) und beide Seiten getrennt beenden. Für die Ausschnittschräge in jeder 2. R 5x1 M wie folgt abnehmen: am R-Anfang nach der RM 2 M rechts überzogen zusammenstricken, am R-Ende vor der RM 2 M rechts zusammenstricken. Nach 60 cm Grundmuster die 26 (29) ((32)) Schulter-M abketten.

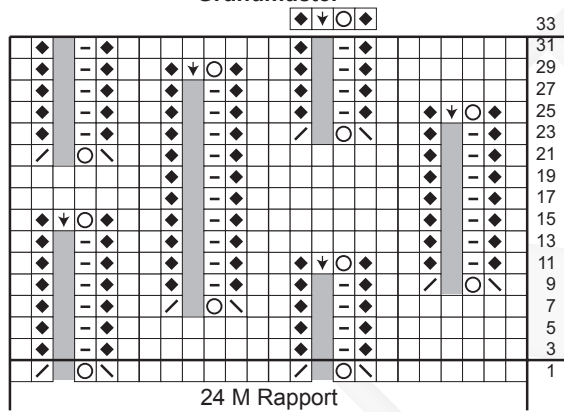
Ärmel: 44 M anschlagen und 5 cm Rippenmuster stricken. Zum Grundmuster wechseln und die M wie folgt aufteilen: RM, 1x den Rapport, 1x die 1.- 18. M vom Rapport, RM. Für die Ärmelschräge beidseitig in jeder 12. R 6x 1 M (in jeder 8. R 10x 1 M) ((in jeder 6. R 8x 1 M, in jeder 4. R 6x 1 M)) zunehmen = 56 (64) ((72)) M. Die Zunahmen glatt rechts ohne Fall-M arbeiten. Nach 43 (41) ((39)) cm Grundmuster die Fall-M beenden (= 33. R der Strickschrift) und die M locker abketten.



Fertigstellung: Die Schulternähte schließen. Für den **Rollkragen** aus dem Halsausschnitt 60 M auffassen - hinten 24 M, vorne 36 M - und im Rippenmuster ca. 24 cm stricken. Die M locker abketten. Die Ärmel zeichengemäß einnähen, dann Seiten- und Ärmelnähte schließen.



Grundmuster



- = linke M
- = rechte M
- ◆ = rechts verschränkte M. In den Rück-R links verschränkt stricken
- = Umschlag
- ↙ = 2 M rechts zusammenstricken
- ↘ = 2 M rechts überzogen zusammenstricken
- ◆ = 1 Umschlag und die linke M von der Nadel gleiten lassen, in der Rück-R den Umschlag 1x rechts und 1x links abstricken = 2 M
- = keine M - nicht mitzählen