

Strickanleitung Landhaus_07

Kinderjacke

Größe 116-122, 128-134 und 140-146

Die Angaben für Größe 128-134 und 140-146 stehen in Klammern. Steht nur eine Angabe, so gilt diese für alle Größen.

Material: LINIE 8 STARWOOL MAXI Fb. 47 (lila) 350 (400/450) g, Fb. 20 (rosé) und Fb. 44 (rot) je 50 g, Stricknadeln Nr. 5, eine 120 cm

lange Rundstricknadel Nr. 5, Häkelnadel Nr. 4,5, fünf Herzknöpfe von Union Knopf (Art. 41438, Fb. 83 (Silber), Größe 20 mm).

Glatt re: Hin-R re, Rück-R li str.

Ajournmuster über 15 M: Nach Strickschrift arbeiten. In den Rück-R M und U li str. Die 1. – 22. R 4 (5/5)x arbeiten, dabei wird für die 2. Größe bei der letzten Wiederholung kein vollständiger Höhenrapport mehr gestrickt.

Betonte Abnahmen: Am R-Anfang nach der RM, 1 M re, 2 M re zusammen-str. Am R-Ende die dritt- und viertletzte M re überzogen zusammen-str, 1 M re, RM.

Betonte Zunahmen: Am R-Anfang nach der 2. M 1 M aus dem Querschnitt re verschränkt heraus-str. Am R-Ende vor den letzten 2 M 1 M aus dem Querschnitt re verschränkt heraus-str.

Doppelfädiger Kreuzanschlag: Siehe Lehrgang auf Seite 21.

Maschenprobe:

(Ajournmuster) 15 M und 24 R = 8,5 x 10 cm

(Glatt re) 17 M und 24 R = 10 x 10 cm

ANLEITUNG

Rückenteil: 55 (59/65) M in Lila anschlagen und glatt re str, dabei mit 1 Rück-R beginnen. Für die Taillierung beidseitig 1x in der 12. R ab Anschlag, dann 1 (1/2)x in jeder 12. R und 1 (1/0)x in der folgenden 10. R je 1 M betont abnehmen = 49 (53/59) M, dann beidseitig 3x in jeder 8. R (1x in der folgenden 10. R und 2x in jeder 8. R/3x in jeder 10. R) je 1 M betont zunehmen = 55 (59/65) M. **Gleichzeitig** nach 25 R ab Anschlag über die 30.-44. (32.-46. / 36.-50.) M das Ajournmuster str. Nach 22 R über diese M wieder glatt re str. Nach 28 (29/31) cm = 67 (69/75) R ab Anschlag für die Armausschnitte beidseitig 1x 3 M abketten und in jeder 2. R 2x je 1 M betont abnehmen = 45 (49/55) M. Nach 41 (43/47) cm = 99 (103/113) R ab Anschlag die restlichen 45 (49/55) M abketten.

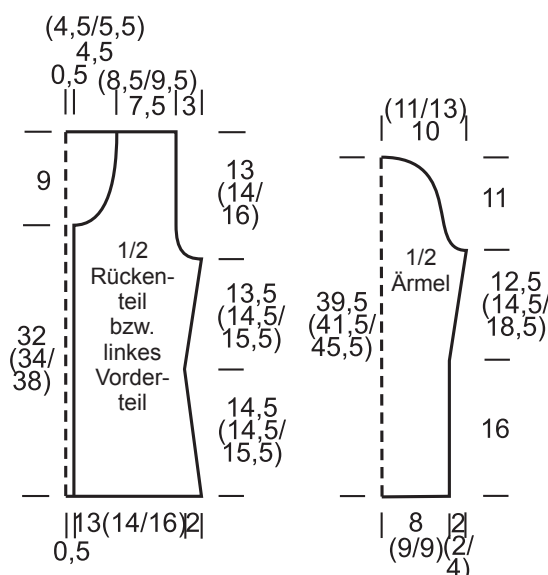
Linkes Vorderteil: 28 (30/33) M in Lila anschlagen und 1 Rück-R li str. Dann M wie folgt einteilen: RM, 7 (8/10) M glatt re, 15 M Ajournmuster, 4 (5/6) M glatt re, RM. Für die Taillierung am rechten Rand 1x in der 12. R ab Anschlag, dann 1 (1/2)x in jeder 12. R und 1 (1/0)x in der folgenden 10. R je 1 M betont abnehmen = 25 (27/30) M, dann am rechten Rand 3x in jeder 8. R (1x in der folgenden 10. R und 2x in jeder 8. R/3x in jeder 10. R) je 1 M betont zunehmen = 28 (30/33) M. Nach 28 (29/31) cm = 67 (69/75) R ab Anschlag für den Armausschnitt am rechten Rand 1x 3 M abketten und in jeder 2. R 2x je 1 M betont abnehmen = 23 (25/28) M. Nach 32 (34/38) cm = 77 (81/91) R ab Anschlag für den Halsausschnitt am linken Rand 1x 5 M und in jeder 2. R 1 (1/2)x 2 M und 1x 1 M abketten. Für die mittlere und größte Größe das letzte Ajournmuster nach der RM bzw. nach den ersten 2 M beginnen, dadurch verschiebt sich das Ajournmuster nach außen.



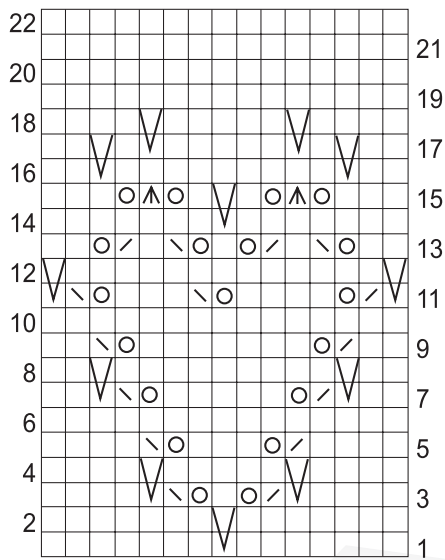
Nach 41 (43/47) cm = 99 (103/113) R ab Anschlag die restlichen 15 (17/18) M abketten. **Rechtes Vorderteil:** Wie das linke Vorderteil, jedoch gegengleich arbeiten.

Ärmel: 30 (32/32) M in Lila im doppelfädigen Kreuzanschlag anschlagen und glatt re str, dabei mit 1 Rück-R beginnen. Für die Ärmelschrägen beidseitig 1x in der 40. R ab Anschlag, dann 2x in jeder 10. R (3x in jeder 8. R/1x in der folgenden 8. R und 5x in jeder 6. R) je 1 M zunehmen = 36 (40/46) M. Nach 28,5 (30,5/34,5) cm = 69 (73/83) R ab Anschlag für die Armkugel beidseitig 1x 3 M abketten und 2x in jeder 2. R je 1 M, dann 4x in jeder 4. R je 1 M, danach wieder 2x in jeder 2. R je 1 M betont abnehmen und in der folgenden R die restlichen 14 (18/24) M abketten. **2. Ärmel** ebenso str.

Fertigstellung: Die Ajournmuster der Vorderteile und des Rückenteils laut Strickschrift im M-Stich über 1 M und 2 R zweifädig in Rot besticken. Schulternähte schließen. Ärmel einsetzen. Ärmel- und Seitennähte schließen. Aus den unteren Jackenrändern, den Verschlussrändern der Vorderteile und dem Halsausschnitt mit der Rundstricknadel 183 (203/237) M in Lila auffassen und 1 Rd re in Rosé str, dabei am rechten Vorderteil gleichmäßig verteilt 5 Knopflöcher (= 2 M re zusammen-str, 1 U) arb. M abketten. Den Halsausschnitt wie folgt in Rosé umhäkeln: An der Halsaus-schnittecke des rechten Vorderteils anschlingen, * 1 feste M, 1 M überspringen, 1 halbes Stäbchen, 1 Stäbchen und 1 halbes Stäbchen in die folgende M, 1 M überspringen, ab * stets wiederholen, 1 feste M. Knöpfe annähen.



Ajourmuster



- = 1 M glatt re
- ⊙ = 1 U
- ▤ = 2 M re zusammen-str
- ▥ = 2 M re überzogen zusammen-str (= 1 M wie zum Links-Str abheben, 1 M re str, dann die abgehobene M überziehen)
- ▧ = 3 M mit oben aufliegender Mittel-M re überzogen zusammen-str (= 2 M gemeinsam wie zum Links-str abheben, 1 M re str, dann die 2 abgehobenen M zusammen überziehen)

V = 1 M-Stich über 1 M und 2 R zweifädig in Rot