

# ONline ANLEITUNGEN

## Häkelmantel (9601118\_29)

Gr. 36-38 und 40-42. Mantellänge 108 cm  
Die Angaben für Größe 40-42 stehen in Klammern. Ist nur eine Angabe vorhanden, gilt diese für beide Größen.

**Material:** Linie 134 Candy Fb. 10 (schwarz) 900 (950) g,  
eine Häkelnadel Nr. 3 - 3,5, 5 Knöpfe

**Grundmuster:** M-Zahl teilbar durch 6 + 1. Nach der Häkelschrift arbeiten. Die 1. - 8. R stets wdH.

**Blendenmuster:** M-Zahl teilbar durch 5 + 1. Nach der Häkelschrift arbeiten. 1x die 1. - 4. R, dann die 2. und 3. R stets wdH.

**Maschenprobe:** 24 M (4 Rapporte) und 10 R = 10 x 10 cm

### ANLEITUNG

**Rückenteil:** 121 (133) Lm + 3 Wende-Lm anschlagen und im Grundmuster gerade hoch häkeln = 20 (22) Rapporte + RM. Für die Seitenschräge nach 32 cm = 32 R 6x jedes 18. und 19. Stb (20. und 21. Stb) zus abmaschen = 19 (21) Rapporte. In der folgenden 8. R 6x jedes 17. und 18. Stb (19. und 20. Stb) zus abm = 18 (20) Rapporte. In der folgenden 8. R 6x jedes 16. und 17. Stb (18. und 19. Stb) zus abm = 17 (19) Rapporte. Für die Zunahmen in der folgenden 8. R 6x jedes 16. (18. Stb) verdoppeln = 18 (20) Rapporte, in der folgenden 8. R 6x jedes 17. (19.) Stb verdoppeln = 19 (21) Rapporte. Für die Armausschnitte nach 72 (71) cm beidseitig 6 M unbehäkelt lassen und in jeder R 2x 2 und 2x 1 M abn = 15 (17) Rapporte. Nach 94 cm = 95 R den Halsausschnitt und die Schulterschräge arbeiten, indem noch 2 R Stb gearbeitet werden. Die mittleren 55 Stb unbehäkelt lassen. Für die Ausschnitttrundung in jeder R 2x 2 Stb zus häkeln. Für die Schulterschräge 2x 5 (7) M unbehäkelt lassen.

**Linkes Vorderteil:** 55 (61) Lm + 3 Wende-Lm anschlagen und im Grundmuster gerade hoch häkeln = 9 (10) Rapporte. Für die Seitenschräge nach 40 cm = 40 R 6x jedes 7. und 8. Stb (8. und 9. Stb) zus abmaschen = 8 (9) Rapporte. In der folgenden 8. R 6x jedes 6. und 7. Stb (7. und 8. Stb) zus abm = 7 (8) Rapporte. Für die Zunahmen in der folgenden 8. R 6x jedes 6. (7.) Stb verdoppeln = 8 (9) Rapporte, in der folgenden 8. R 6x jedes 7. (8.) Stb verdoppeln = 9 (10) Rapporte. Den Armausschnitt und die Schulterschräge am rechten Rand arbeiten, wie beim Rückenteil beschrieben. Für den Halsausschnitt nach 83 cm = in der 83. R am li Rand die letzten 6 M der Häkelschrift nicht arbeiten und in jeder R 3x 3 M abn = 15 M oder 2, 5 Rapporte. In jeder R 5x 2 M und 2x 1 M abn. Das **rechte Vorderteil** gegengleich arbeiten.

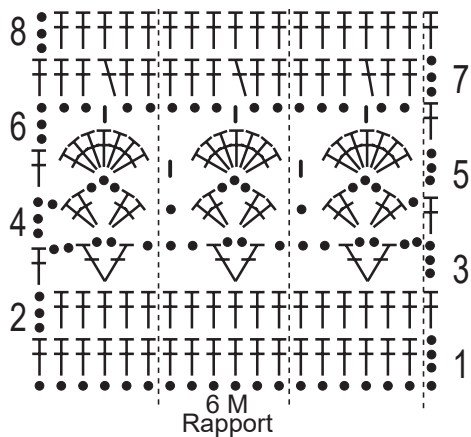
**Ärmel:** 61 (67) Lm + 3 Wende-Lm anschlagen und im Grundmuster arbeiten = 10 (11) Rapporte. Für die Ärmelzunahmen nach 16 cm = 16 R 6x jedes 9. (10. Stb) verdoppeln = 11 (12) Rapporte, in der folgenden 8. R



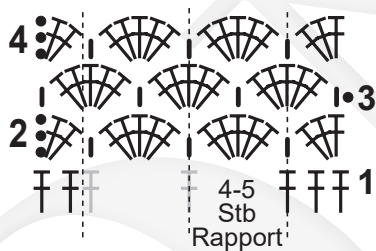
jedes 10. (11.) Stb verdoppeln = 12 (13) Rapporte. Für die Armkugel nach 32 (31) cm beidseitig 6 M unbehäkelt lassen und in jeder R 2x 2 und 10x (11x) 1 und 3x 2 M abn. Nach 48 cm = 48 R ist der Ärmel fertig. An die untere Kante 9 cm Blendenmuster häkeln. Damit die Blende leicht ausgestellt ist mit der 3. R der Häkelschrift beginnen und die Muschel in die 3. M, dann in jede 4. M der Anschlagkante häkeln = 14 (16) Muscheln. Nach 9 cm endet die Blende mit einer Hin-R.

**Fertigstellung:** Die Schulternähte schließen. Für die Halsausschnittblende 1 R Stb häkeln und den Halsausschnitt damit gleich einhalten = ca. 126, 131 oder 136 M. 5 Muschel-R häkeln. Die Ärmel einnähen, dann Seiten- und Ärmelnähte schließen. Für die untere Mantelblende mit der 2. R Blendenmuster beginnen, dabei jede Muschel in die 5. Anschlag-M häkeln = 46 (51) Muscheln. Nach 12 cm endet die Blende mit 1 Hin-R. Für die Knopf- und Knopflochblende die senkrechten Kanten mit ca. 191 Stb behäkeln = 38 Muscheln. Für die 5 Knopflöcher am re Vorderteil in der 3. Muschel-R anstelle der festen M 1 Lm dem Schnitt entsprechend häkeln. 5 Muschel-R häkeln. Die Knöpfe annähen. Für die Taschen 31 Lm + 3 Wende-Lm anschlagen und im Grundmuster arbeiten = 5 Rapporte. Nach 31 R die 2. und 3. R vom Blendenmuster str. Die Taschen dem Schnitt entsprechend aufnähen.

### Grundmuster



### Blende



### Häkelzeichen

- = Luftmasche (Lm)
- | = feste M (fM)
- ⊥ = Stäbchen (Stb)

