

## Strickanleitung 45\_08

### Kurzmantel

Größe 36-42 und 44-46. Die Angaben für Größe 44-46 stehen in Klammern (). Ist nur eine Angabe vorhanden, gilt diese für beide Größen. Mantellänge ca. 86 cm.

**Zur besseren Übersicht empfehlen wir, die Anleitung zuerst sorgfältig zu lesen und die gewünschte Größe entsprechend zu kennzeichnen.**

**Material:** LINIE 394 SOFT MELANGE Fb. 01 (natur) 900 (1000) g, Stricknadeln Nr. 3,5– 4, eine Hilfsnadel, eine Häkelnadel Nr. 3

**Zopfstreifen:** Über 28 M nach der Strickschrift arbeiten. In den Rück-R die M stricken wie sie erscheinen. Die **1.–16. R** stets wiederholen.

**Strukturmuster:** Es sind 3 unterschiedliche Strukturmuster nach Musterfolge gezeichnet. M-Zahl teilbar durch 10 bzw. 12 M. Nach der Strickschrift arbeiten. In den Rück-R die M stricken wie sie erscheinen, bzw. wie in der Zeichenerklärung beschrieben. D.h. in der 49.–68. R werden die Karos im kleinen Perlmuster gestrickt. Die **1.– 68. R** stets wiederholen.

### Maschenproben:

(Zopfstreifen) 28 M = 8 cm

(Strukturmuster) 18 M und 30 R = 10 x 10 cm

### ANLEITUNG

**Den Mantel am linken Vorderteil beginnen und bis zur Rückenmitte in einem Stück stricken. Der Pfeil im Schnitt zeigt die Strickrichtung,**

170 M anschlagen und die M wie folgt aufteilen: RM, 28 M Zopfstreifen, 140 M Strukturmuster (= 14x Rapport über 10 M), RM. Beim Musterwechsel in der 23. R 2 M verteilt abnehmen = 138 M Strukturmuster, vor dem Musterwechsel in der 47. R 2 M verteilt zunehmen = 140 M Strukturmuster. Für die Schulterschräge nach 39 (37,5) cm = 117 (114) R am linken Rand in jeder 2. R 15x (17x) 1 M abnehmen. Nach der 15. (17.) Abnahme für den Armausschnitt 46 (50) M abketten (= in der Mitte des Rautenmusters) und diese M in der folgenden R neu anschlagen. Für die Schulterschräge am linken Rand 15x (17x) 1 M zunehmen und über alle M weiterarbeiten. Nach 69 (72) cm = nach einer 68. (12. R) Strukturmuster alle M abketten.

Das **rechte Mantelteil** gegengleich stricken.



**Ärmel:** 53 (63) M anschlagen und die M wie folgt aufteilen: RM, 51 (61) M Strukturmuster, RM. Für die Ärmelschräge beidseitig in jeder 8. R 19x (17x) 1 M zunehmen = 91 (97) M. Die Zunahmen dem Strukturmuster anpassen und die M von der Mitte aus aufteilen. Nach 53 (50) cm = nach einer 22. (12. R) der Strickschrift alle M abketten.

**Kragen:** 183 M anschlagen und die M wie folgt aufteilen, RM, 181 M Strukturmuster (= 18x Rapport über 10 M + 1 M), RM. Für die Abnahmen die Mittel-M kennzeichnen und beidseitig davon die 30., 60. und 90. M kennzeichnen = 7 Markierungen. In der 7. R und noch 18x in jeder folgenden 6. R über den Markierungen 2 M zusammenstricken. Die Muster verändern sich leicht. Bei jedem Musterwechsel das folgende Muster wieder mittig einteilen. Nach ca. 40 cm = 120 R die restlichen 50 M abketten.

**Fertigstellung:** Die hintere Naht, Schulter- und Ärmelnähte schließen. Den Kragen von der linken Strickseite annähen: Die 50 abketteten M an den hinteren Halsausschnitt nähen, die Kragenrundung an die Vorderteile nähen (siehe gepunktete Linie im Schnitt). Die Mantelkanten ringsherum mit 1 Rd fester M und 1 Rd Kett-M behäkeln.

- = rechte M    □ = linke M
- ▨ = Hin-und Rück-R linke M
- ▩ = Hin-und Rück-R rechte M
- ◆ = rechts verschränkte M. In den Rück-R links verschränkt stricken

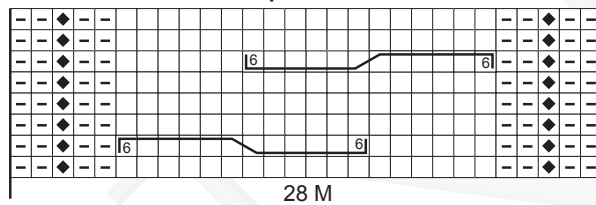


= 6 M auf einer Hilfsnadel vor die Arbeit, 6 M rechts, die M der Hilfsnadel rechts stricken



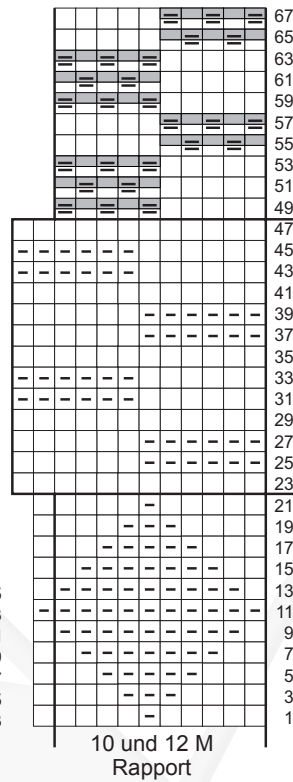
= 6 M auf einer Hilfsnadel hinter die Arbeit, 6 M rechts, die M der Hilfsnadel rechts stricken

### Zopfstreifen



28 M

### Strukturmuster



10 und 12 M  
Rapport

