

ONline ANLEITUNGEN

Longjacke und Kapuzenschal (601285_05)

Größe Longjacke und Kapuzenschal: 104-110, 116-122 und 128-134

Die Angaben für die größeren Größen stehen in Klammern. Steht nur eine Angabe, so gilt diese für alle Größen.

Material: ONline LINIE 359 FANO Fb. 68 (orange-lila-gelb-grün) 600 g
 Einzelverbrauch: Jacke 400 (400/450) g, Kapuzenschal 200 (200/250) g.
 Stricknadeln Nr. 7, eine 80 cm lange Rundstricknadel Nr. 7, Häkelnadel Nr. 6; 6 rote Knöpfe mit 23 mm Durchmesser; ein Pomponset.

Rippenmuster A: 1 M rechts, 7 M links im Wechsel; in den Rück-R M stricken, wie sie erscheinen.

Rippenmuster B: 1 M rechts, 1 M links im Wechsel.

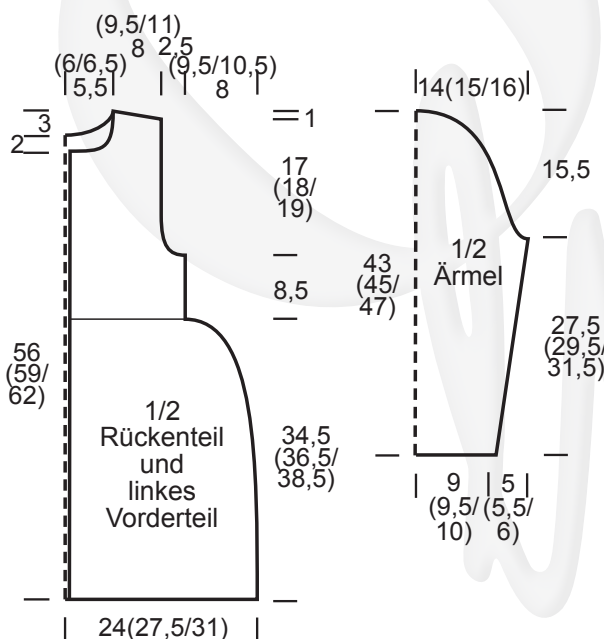
Glatt links: Hin-R links und Rück-R rechts stricken.

Glatt rechts: Hin-R rechts und Rück-R links stricken.

Rautenmuster, M-Zahl teilbar durch 6 + 2 RM: Nach der Strickschrift arbeiten. Mit den M vor dem Rapport beginnen, den Rapport von 6 M stets wiederholen und mit den M nach dem Rapport enden. Es sind nur Hin-R gezeichnet; in den Rück-R M stricken, wie sie erscheinen. 1x die 1. – 16. R arbeiten, dann die 5. – 16. R stets wiederholen.

Maschenproben:

(Rippenmuster A) 12 M und 18,5 R = 10 x 10 cm
 (Rippenmuster B) 18,5 M und 18,5 R = 10 x 10 cm
 (Glatt links) 13,5 M und 18,5 R = 10 x 10 cm
 (Rautenmuster) 13,5 M und 18 R = 10 x 10 cm



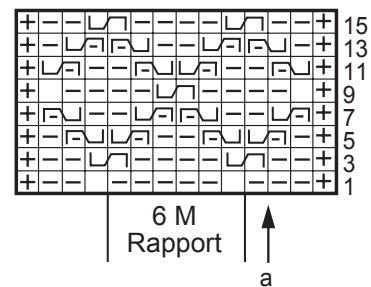
ANLEITUNG LONGJACKE

Rückenteil: 61 (69/77) M anschlagen und in der 1. R = Hin-R M wie folgt einteilen: RM, 5 M glatt links, * 1 M glatt rechts, 7 M glatt links, ab * 6 (7/8)x arbeiten, 1 M glatt rechts, 5 M glatt links, RM. Nach 32,5 (34,5/36,5) cm = 60 (64/68) R ab Anschlag in jeder Linksrippe je 1 M abnehmen = 53 (60/67) M. Diese Abnahmen in der folgenden 2. R noch 1x ebenso arbeiten = 45 (51/57) M. Am Anfang der folgenden Rück-R noch 1x 1 M abnehmen = 44 (50/56) M. Nach 34,5 (36,5/38,5) cm = 64 (68/72) R ab Anschlag im Rautenmuster weiterarbeiten. Nach 8,5 cm = 16 R im Rautenmuster für die Armausschnitte beidseitig 1x 2 M und in der folgenden 2. R 1x 1 M abketten = 38 (44/50) M. Nach 15 (16/17) cm = 28 (30/32) R ab Armausschnittbeginn für den Halsausschnitt die mittleren 8 (10/12) M abketten und beide Seiten getrennt beenden. Für die Ausschnitttrundung am inneren Rand in der folgenden 2. R 1x 3 M abketten. Nach 2 cm = 4 R ab Halsausschnittbeginn für die Schulterschräge am äußeren Rand 1x 6 (7/8) M und in der folgenden 2. R 1x 6 (7/8) M abketten. Andere Seite gegengleich beenden.

Linkes Vorderteil: 30 (34/38) M anschlagen und in dieser M-Einteilung stricken: RM, 1 (5/1) M glatt links, * 1 M glatt rechts, 7 M glatt links, ab * 3 (3/4)x arbeiten, 1 M glatt rechts, 2 M glatt links, RM. Nach 32,5 (34,5/36,5) cm = 60 (64/68) R

Zeichenerklärung:

- = RM
- = 1 M rechts
- = 1 M links
- = 1 M auf eine Hilfsnadel vor die Arbeit legen, 1 M links stricken, dann die M der Hilfsnadel rechts stricken
- = 1 M auf eine Hilfsnadel hinter die Arbeit legen, 1 M rechts stricken, dann die M der Hilfsnadel links stricken
- = 1 M auf eine Hilfsnadel hinter die Arbeit legen, 1 M rechts stricken, dann die M der Hilfsnadel rechts stricken



ab Anschlag in jeder Linksrippe (außer der ersten und letzten) je 1 M abnehmen = 27 (31/34) M. Diese Abnahmen in der folgenden 2. R noch 1x ebenso arbeiten, dabei für **Größe 116-122** zusätzlich in der ersten und letzten Linksrippe 2 M abnehmen = 24 (26/30) M. Nach 34,5 (36,5/38,5) cm = 64 (68/72) R ab Anschlag im Rautenmuster weiterarbeiten, dabei für **Größe 104-110** und **128-134** nach der RM bei Pfeil a beginnen. Nach 8,5 cm = 16 R im Rautenmuster für den Armausschnitt am rechten Rand 1x 2 M und in der folgenden 2. R 1x 1 M abketten = 21 (23/27) M. Nach 13 (14/15) cm = 24 (26/28) R ab Armausschnittbeginn für den Halsausschnitt am linken Rand 1x 4 (4/6) M und in jeder 2. R 1x 3 M und 2x je 1 M abketten. Nach 4 cm = 8 R ab Halsausschnittbeginn für die Schulterschräge am rechten Rand 1x 6 (7/8) M und in der folgenden 2. R 1x 6 (7/8) M abketten.

Rechtes Vorderteil: Gegengleich arbeiten.

Ärmel: 26 (28/30) M anschlagen und glatt links stricken. Für die Ärmelschrägen beidseitig 2 (4/2)x in jeder 8. R und 5 (3/6)x in jeder 6. R je 1 M zunehmen = 40 (42/46) M. Nach 27,5 (29,5/31,5) cm = 52 (56/58) R ab Anschlag für die Armkugel beidseitig 1x 2 M und in jeder 2. R 10x je 1 M und 2x je 2 M abketten = 8 (10/14) M. Nach 15,5 cm = 28 R ab Armkugelbeginn restliche 8 (10/14) M abketten.

Fertigstellung: Teile laut Schnitt spannen, anfeuchten und trocknen lassen. Schulternnähte schließen. Mit der Rundstricknadel aus dem Verschlussrand des rechten Vorderteils 68 (72/76) M auffassen, dabei ab 33 (35/37) cm Gesamthöhe gleichmäßig verteilt 6 Knopflöcher (= statt 1 M auffassen pro Knopfloch 1 R übergehen und stattdessen 1 M dazu anschlagen). Dann aus der Ecke 3 M, aus dem Halsausschnitt 48 (52/60) M, aus der Ecke 3 M und aus dem Verschlussrand des linken Vorderteils 68 (72/76) M auffassen = 190 (202/218) M. 3 R glatt links stricken, dabei in der 2. R beidseitig der mittleren Eck-M je 1 M aus dem Querfaden verschränkt herausstricken. M abketten. Ärmel einsetzen. Ärmel- und Seitennähte schließen. Die unteren Ärmelränder je mit 1 Rd fester M und 1 Rd Krebs-M (= feste M von links nach rechts) mit der Häkelnadel umhäkeln. Knöpfe annähen.

ANLEITUNG KAPUZENSCHAL

3 M anschlagen und im Rippenmuster B stricken. Für die Schräge am linken Rand * abwechselnd in der folgenden 2. und 4. R je 1 M zunehmen, dafür vor der RM aus dem Querfaden 1 M mustergemäß verschränkt herausstricken, ab * 15 (16/17) x arbeiten = 33 (35/37) M. Nach 49 (52/55) cm = 90 (96/102) R ab Anschlag eine Markierung anbringen und weitere 46 (50/54) cm = 86 (92/100) R gerade hochstricken und wieder eine Markierung anbringen. Dann für die Schräge am linken Rand 1x 1 M, dann * abwechselnd in der folgenden 4. und 2. R je 1 M abnehmen, dafür die RM mit der M davor rechts zusammenstricken, ab * 14 (15/16) x arbeiten und in der folgenden 4. R 1 M abnehmen = 3 M. Nach 49 (52/55) cm = 90 (96/102) R ab letzter Markierung die restlichen 3 M abketten.

Fertigstellung: Den Schal quer zur Hälfte legen und die rückwärtige Naht schließen, dafür an der Seite mit den Schrägungen den geraden Rand zwischen den Markierungen zusammennähen. Zwei Pompons mit ca. 8,5 cm Durchmesser anfertigen und jeweils an den Schalspitzen anbringen.

