

## Strickanleitung 49\_38

### Poncho und Mütze

Größe 34-40 und 42-46. Die Angaben für Größe 42-46 stehen in Klammern (). Ist nur eine Angabe vorhanden, gilt diese für beide Größen.

Die Anleitung für die Mütze finden Sie am Ende dieser Anleitung. **Zur besseren Übersicht empfehlen wir, die Anleitung zuerst sorgfältig zu lesen und die gewünschte Größe entsprechend zu kennzeichnen.**

**Material:** LINIE 359 FANO TWEED Fb. 206 (herbst meliert) 450 (600) g, Stricknadeln Nr. 8, eine Hilfsnadel, eine Häkelnadel Nr. 6

**Grundmuster:** M-Zahl teilbar durch 8 + RM. Nach der Strickschrift arbeiten. In den Rück-R die M stricken wie sie erscheinen. Die **1.-12. R** stets wiederholen.

### Maschenprobe:

13 M und 18 R = 10 x 10 cm

### ANLEITUNG

**Der Poncho besteht aus zwei Rechtecken, jeweils 49 (55) cm breit und 80 (87) cm lang.**

**1. Rechteck:** 66 (74) M anschlagen und 1 Rück-R rechte M stricken. Im Grundmuster weiterarbeiten: RM, 8x (9x) den Rapport, RM. Nach ca. 80 (87) cm mit einer 6. oder 12. R der Strickschrift enden. Das **2. Recht-eck** ebenso stricken.

**Fertigstellung:** Beide Rechtecke nach dem Schnitt zusammenfügen: Zuerst eine Naht schließen, dann die Teile an der gestrichelten Linie falten und die andere Naht zeichengemäß schließen. Den Hals-ausschnitt mit 1 Rd fester M und 1 Rd Krebs-M behäkeln. Für die **Fransen** ca. 36 cm lange Fäden 3-fädig gebündelt mit der Häkelnadel an die untere Kante knüpfen. Die Fransen gleichmäßig kürzen.



### Mütze

Für Kopfweite 52–56 (57–59) cm. Ca. 23 (25,5) cm breit und ca. 27–28 cm lang.

**Material:** LINIE 359 FANO TWEED Fb. 206 (herbst meliert) 150 g, ein Nadelspiel oder zwei beliebig lange Rundstricknadeln Nr. 6

**Krausrippen:** In Rd = 1 Rd linke M und 1 Rd rechte M im Wechsel.

**Glatt rechts:** In Rd nur rechte M.

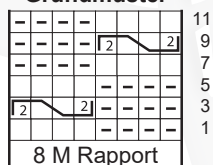
### Maschenprobe:

(glatt rechts mit Nadel Nr. 6) 14 M und 20 Rd = 10 x 10 cm

### ANLEITUNG

64 (72) M anschlagen und 15 Rd Krausrippen (= 8 zählbare Rippen) stricken, dann im Grundmuster weiterarbeiten. Nach ca. 18 cm = 36 Rd Grundmuster 8x jede 8. (9.) M kennzeichnen und diese M mit der M davor rechts zusammenstricken = 56 (64) M. Diese Abnahmen in jeder 2. Rd 5x (6x) wiederholen = 16 M. In der folgenden Rd stets 2 M rechts zusammenstricken. Die letzten 8 M mit dem Strickfaden fest zusammenziehen und vernähen.

### Grundmuster



□ = rechte M

□ = linke M

□ □ = 2 M auf einer Hilfsnadel vor die Arbeit, 2 M rechts, die M der Hilfsnadel rechts stricken

