

Strickanleitung Lace_2017_03

Pulli

Größe 36, 38-40 und 42-44

Die Angaben für die Größen 38-40 und 42-44 stehen in Klammern. Steht nur eine Angabe, so gilt diese für alle Größen.

Material: LINIE 59 FANO FINO Fb. 104 (hellblau-rosa gestreift) 400 (400/500) g, Stricknadeln Nr. 3 und 4; je eine 40 cm lange Rundstricknadel Nr. 3 und 4.

Rippenmuster: 3 M rechts, 2 M links im Wechsel stricken; in den Rück-R M stricken, wie sie erscheinen.

Hebemaschenmuster, M-Zahl teilbar durch 4 + 3 + 2 RM: Nach der Strickschrift arbeiten. Es sind Hin- und Rück-R gezeichnet. Mit den 2 M vor dem Rapport beginnen, den Rapport von 4 M zwischen den Pfeilen stets wiederholen und mit den 3 M nach dem Rapport enden. Die 1. – 4. R stets wiederholen. Die M sind gezeichnet, wie sie gestrickt werden.

Maschenproben:

(Hebemaschenmuster) 21,5 M und 38 R = 10 x 10 cm

ANLEITUNG

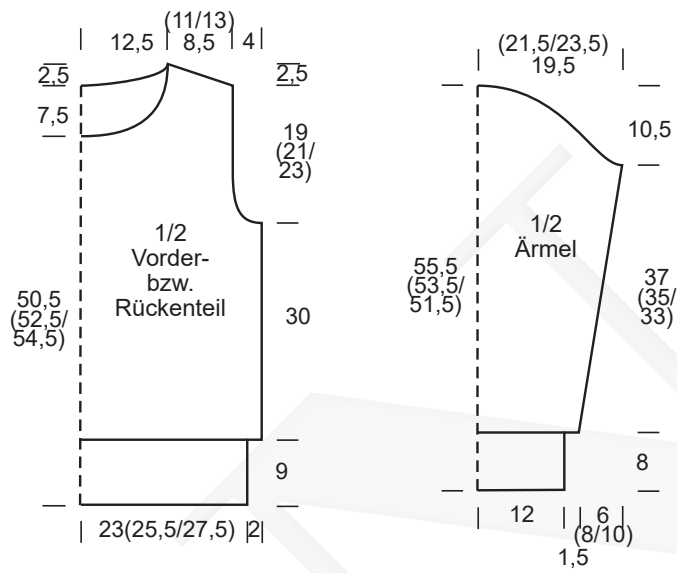
Rückenteil: 102 (112/122) M mit Nadel 3 anschlagen und für den Bund 9 cm = 29 R Rippenmuster stricken, dabei in der 1. R = Rück-R nach der RM mit 3 M links, 2 M rechts beginnen und in der letzten Bund-R gleichmäßig verteilt 7 (5/7) M zunehmen = 109 (117/129) M. Dann mit Nadel 4 im Hebemaschenmuster weiterarbeiten. Nach 30 cm = 114 R ab Bund für die Armausschnitte beidseitig 1x 3 M, dann in jeder 2. R 1x 2 M und 3x 1 M abketten = 93 (101/113) M. Nach 49 (51/53) cm = 186 (194/202) R ab Bund für die Schulterschrägen beidseitig 1x 4 (4/5) M und in jeder 2. R 1x 4 M und 4x 3 M (5x 4 M/5x 5 M) abketten. Gleichzeitig mit Beginn der Schulterschrägen für den Halsausschnitt die mittleren 27 M abketten und beide Seiten getrennt beenden. Für die Ausschnitttrundung am Innenrand in jeder 2. R 1x 5 M, 1x 4 M und 2x 2 M abketten. Andere Seite gegengleich beenden.

Vorderteil: Wie das Rückenteil stricken, jedoch für den tieferen Halsausschnitt schon nach 41,5 (43,5/45,5) cm = 158 (166/172) R ab Bund die mittleren 17 M abketten und beide Seiten getrennt beenden. Für die Ausschnitttrundung am Innenrand in jeder 2. R 1x 4 M, 1x 3 M, 2x 2 M, 5x 1 M und in jeder 4. R 2x 1 M abketten. Andere Seite gegengleich beenden.



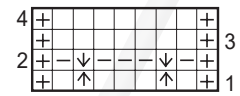
Ärmel: 57 M mit Nadel 3 anschlagen und für den Bund 8 cm = 25 R Rippenmuster stricken, dabei in der 1. R = Rück-R nach der RM mit 3 M links, 2 M rechts beginnen und in der letzten Bund-R gleichmäßig verteilt 4 M zunehmen = 61 M. Dann mit Nadel 4 im Hebemaschenmuster weiterarbeiten. Für die Ärmelschrägen beidseitig in der 11. (9./7.) R ab Bund 1x 1 M und in jeder 10. R 12x 1 M (in jeder 8. R 12x 1 M und in jeder 6. R 4x 1 M/ in jeder 6. R 18x 1 M und in jeder 4. R 2x 1 M) zunehmen = 87 (95/103) M. Über die zugenommenen M im Hebemaschenmuster stricken. Nach 37 (35/33) cm = 140 (134/126) R ab Bund für die Armkugel beidseitig 1x 3 M, dann in jeder 2. R 1x 2 M, 16x 1 M, 1x 2 M, 1x 3 M abketten und in der folgenden R die restlichen 35 (43/51) M abketten.

Fertigstellung: Teile laut Schnitt spannen, anfeuchten und trocknen lassen. Schulternähte schließen. Aus dem Halsausschnitt 180 M mit der Rundstricknadel 3 auffassen und Rippenmuster stricken. Nach 10,5 cm = 34 Rd ab Auffassen mit Nadel 4 noch 9 cm = 22 Rd stricken, dann alle M abketten. Ärmel einsetzen. Ärmel- und Seitennähte schließen.



- ⊕ = RM
- = 1 rechte M
- ◻ = 1 linke M
- ⊞ = 1 M abheben (Faden vor der Arbeit)
- ⊠ = 1 M abheben (Faden hinter der Arbeit)

Hebemaschenmuster



↑ ↑
4 M Rapport