

Strickanleitung L15_09

Pullunder und Mütze

Größe 36-38, 40-42 und 44-46

Kopfumfang 52-54, 56-58 und 60-62 cm

Die Angaben für die größeren Größen stehen in Klammern. Steht nur eine Angabe, so gilt diese für alle Größen.

Material: LINIE 15 KASCHMERIN Fb. 11 (grau) 600 (600/650) g bzw. 500 (500/550) g für den Pulli und 100 g für die Mütze, je eine 40 und 80 cm lange Rundstricknadel Nr. 5,5, Nadelspiel Nr. 5.

Doppelfädiger Kreuzanschlag: Siehe Lehrgang unter Tipps & Tricks.

Rippenmuster A (Pullunder): 1 M rechts, 1 M links im Wechsel stricken.

Rippenmuster B (Mütze): 2 M rechts, 2 M links im Wechsel stricken.

Zopfmuster A (Pullunder), M-Zahl teilbar durch 16: Nach der Strickschrift arbeiten. Es sind nur Hin-R/ungerade Rd gezeichnet; in den Rück-R/geraden Rd M stricken, wie sie erscheinen. Den Rapport von 16 M zwischen den Pfeilen stets wiederholen. Die 1. – 20. R/Rd stets wiederholen.

Zopfmuster B (Mütze), M-Zahl teilbar durch 10: Nach der Strickschrift arbeiten. Es sind nur ungerade Rd gezeichnet; in den geraden Rd M stricken, wie sie erscheinen. Den Rapport von 10 M zwischen den Pfeilen stets wiederholen. Die 1. – 6. Rd stets wiederholen.

Maschenproben:

(Zopfmuster A) 21,5 M und 28 Rd/R = 10 x 10 cm mit Nadel 5,5
(Zopfmuster B) 25 M und 30 Rd = 10 x 10 cm mit Nadel 5

ANLEITUNG PULLUNDER

Den Pullunder bis zu den Armausschnitte in Rd str: 208 (224/240) M mit der langen Rundstricknadel 5,5 im doppelfädigen Kreuzanschlag anschlagen und 1 Rd links stricken. Diese Rd ist in den nachfolgenden Berechnungen nicht berücksichtigt. Seitennähte markieren = Rd-Anfang und nach der Hälfte = 104 (112/120) M pro Vorder- und Rückenteil. Dann im Zopfmuster A weiterarbeiten. Nach 38 cm = 106 Rd ab Anschlag für die Armausschnitte die Arbeit an den Seitennähten teilen und zuerst mit dem **Vorderteil** weiterarbeiten, dabei beidseitig 1 RM zunehmen = 106 (114/122) M. Nach 56,5 (58,5/60,5) cm = 158 (164/170) Rd/R ab Anschlag für die Schulterschrägen beidseitig 1x 4 (5/5) M und in jeder 2. R 3x 4 M und 3x 3 M (6x 4 M/4x 5 M und 2x 4 M) abketten = 56 M. Nach 61,5 (63,5/65,5) cm = 172 (178/184) Rd/R ab Anschlag restliche 56 M stilllegen.

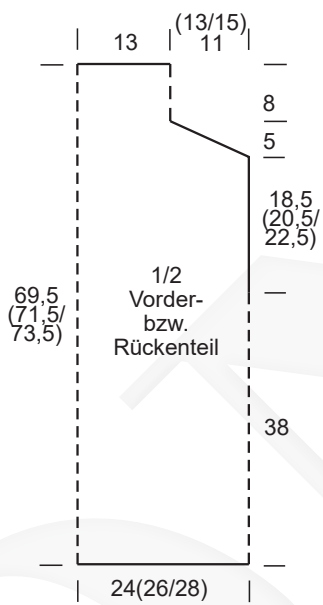


Das Rückenteil ebenso arbeiten. Nun für den Kragen über alle 112 M mit der kurzen Rundstricknadel 5,5 noch weitere 8 cm = 22 Rd im Zopfmuster A stricken. M abketten.

Fertigstellung: Teile laut Schnitt spannen, anfeuchten und trocknen lassen. Schulternähte schließen. Aus den Armausschnitten je 96 (106/116) M auffassen und 3,5 cm = 10 Rd Rippenmuster B stricken, dabei 2x in jeder 3. Rd die 3 M über den Seitenlinien mustergemäß zusammenstricken = 88 (98/108). M abketten.

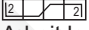
ANLEITUNG MÜTZE


100 (110/120) M mit Nadel 5 im doppelfädigen Kreuzanschlag anschlagen, die M gleichmäßig auf 4 Nadeln verteilen – 25 (27-28-27-28/30) M pro Nadel – und für den Bund 9 cm = 25 Rd im Rippenmuster B stricken, dafür mit 1 M links, 2 M rechts, 2 M links beginnen. Dann im Zopfmuster B weiterarbeiten. Nach 15,5 cm = in der 47. Rd ab Bund wie folgt arbeiten: * 1 M links, 2 M auf eine Hilfsnadel hinter die Arbeit legen, 2 M rechts stricken, dann die 2 M der Hilfsnadel rechts zusammenstricken, 2 M auf eine Hilfsnadel vor die Arbeit legen, 2 M rechts stricken, dann die 2 M der Hilfsnadel rechts zusammenstricken, 1 M links, ab * 10 (11/12)x arbeiten = 80 (88/96) M. In der folgenden 6. Rd wie folgt arbeiten: * 1 M links, 2 M auf eine Hilfsnadel hinter die Arbeit legen, 1 M rechts stricken, dann die 2 M der Hilfsnadel rechts zusammenstricken, 1 M auf eine Hilfsnadel vor die Arbeit legen, 2 M rechts zusammenstricken, dann die M der Hilfsnadel rechts stricken, 1 M links, ab * 10 (11/12)x arbeiten = 60 (66/72) M. In der folgenden 6. Rd wie folgt arbeiten: * 1 M links, 2 M rechts zusammenstricken, 2 M rechts überzogen zusammenstricken (= 1 M wie zum Rechtsstricken abheben, 1 M rechts stricken, dann die abgehobene M überziehen), 1 M links, ab * 10 (11/12)x arbeiten = 40 (44/48) M. In der folgenden 2. Rd die 2 rechten M jeweils rechts zusammenstricken = 20 (22/24) M. In der folgenden Rd stets die rechte M mit der vorhergehenden linken M rechts zusammenstricken = 10 (11/12) M. Die restlichen 10 (11/12) M mit dem Faden zusammenziehen.




□ = 1 rechte M

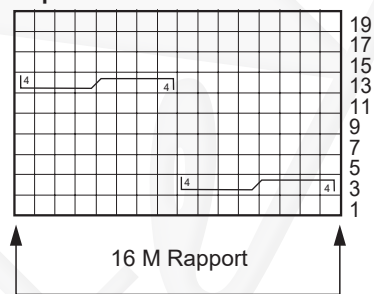
◻ = 1 linke M

 = 2 M auf eine Hilfsnadel vor die Arbeit legen, 2 M rechts stricken, dann die 2 M der Hilfsnadel rechts stricken

 = 2 M auf eine Hilfsnadel hinter die Arbeit legen, 2 M rechts stricken, dann die 2 M der Hilfsnadel rechts stricken

 = 4 M auf eine Hilfsnadel vor die Arbeit legen, 4 M rechts stricken, dann die 4 M der Hilfsnadel rechts stricken

Zopfmuster A



Zopfmuster B

