

ONline ANLEITUNGEN

Top mit Spitzenmuster (9601146_03)

Gr. 36-38 und 40-42

Die Angaben für Größe 40-42 stehen in Klammern. Ist nur eine Angabe vorhanden, gilt diese für beide Größen.

Material: LINIE 134 CANDY Fb. 54 (lachs) 300 (350) g, Rundstricknadeln Nr. 2,5 - 3,5, evtl. ein Nadelspiel für die Armausschnitte

Ajourmuster: M-Zahl teilbar durch 34. In Runden nach der Strickschrift arbeiten. Es ist jede Rd gezeichnet. Die 1. - 24. Rd stets wdh. Musterbedingt ergibt sich für Anschlag- und Abkettrand eine leichte Bogenkante.

Grundmuster: Glatt rechts = in Rd nur re M str.

Maschenprobe:

(Ajourmuster) 30 M und 36 Rd = 10 x 10 cm

(glatt rechts) 28 M und 36 Rd = 10 x 10 cm

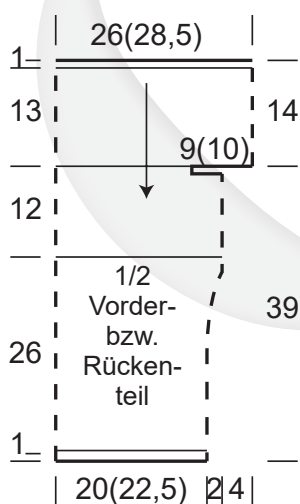
ANLEITUNG

Das Top an der Schulterpasse beginnen und in einem Stück stricken.

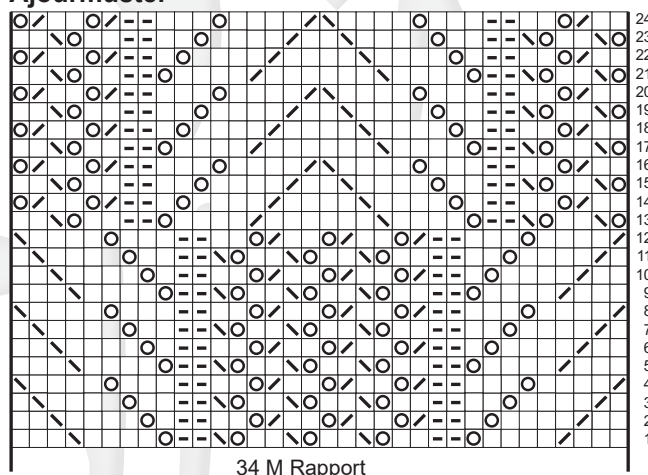
204 (228) M anschlagen, 2 Rd li M. 1 Rd re M, dabei 102x (112x) nach jeder 2. M 1 M aus dem Querfaden verschränkt zun = 306 (340) M. Mit dem Ajourmuster beginnen = 9x (10x) den Rapport. Nach ca. 13 cm = 48 Rd Ajourmuster

1 Rd re M str. Für die Armausschnitte 51 (68) M abk, 102 M re, 51 (68) M abk, 102 M re. In der folgenden Rd für die abgeketteten M unter den Armen je 25 (38) M neu auffassen und über alle 254 (280) M in Rd glatt rechts str. Nach 12 cm in der letzten Rd 16x jede 14. und 15. M (8x jede 34. und 35. M) re zusstr = 238 (272) M. Im Ajourmuster = 7 (8) Rapporte weiterarbeiten, dabei die M so aufteilen, dass das Muster der Schulterblende in der vorderen und hinteren Mitte übereinstimmt. Nach ca. 26 cm = 96 R Ajourmuster 1 Rd re M, 2 Rd li M und mit 1 Rd re M alle M abketten.

Fertigstellung: Die obere Linkskante zu einem kleinen Rollrand von der linken Seite mit Kett-M zusammenhäkeln, dabei die Ausschnittweite auf ca. 80 - 88 cm einhalten. Aus den Armausschnitten 76 (88) M auffassen, 2 Rd li M str, mit 1 Rd re M alle M abketten.



Ajourmuster



- = linke M
- = rechte M
- = Umschlag
- = 2 M re zusstr
- = 2 M re überzogen zusstr