

Strickanleitung 45_18

Raglanpullover mit Häkelborte

Größe 34-36, 38-40 und 42-44. Die Angaben für Größe 38-40 stehen in Klammern (), für Größe 42-44 in Doppelklammern (()). Ist nur eine Angabe vorhanden, gilt diese für alle 3 Größen. Pulloverlänge ca. 60 cm + 10 cm Häkelborte.

Zur besseren Übersicht empfehlen wir, die Anleitung zuerst sorgfältig zu lesen und die gewünschte Größe entsprechend zu kennzeichnen.

Material: LINIE 399 LIVANA Fb. 104 (rose) 450 (500) ((550)) g, Stricknadel Nr. 4–4,5 und eine Hilfsnadel, eine Häkelnadel Nr. 3–3,5

Rippenmuster: 2 M rechts, 2 M links im Wechsel.

Grundmuster: M-Zahl teilbar durch 16 + RM. Nach der Strickschrift arbeiten. In den Rück-R alle M links stricken. Die 1.–12. R stets wiederholen.

Glatt rechts: Hin-R rechte M und Rück-R linke M.

Häkelborte: M-Zahl teilbar durch 24. Nach der Häkelschrift arbeiten. Der Rapport ist hellgrau unterlegt. Die genauen Angaben stehen nachfolgend in der Anleitung.

Maschenproben:

(Grundmuster) 24 M und 28 R = 10 x 10 cm

(glatt rechts) 22 M und 28 R = 10 x 10 cm

(Häkelborte) 24 M = 1 Rapport und 10 R = 12 x 10 cm

ANLEITUNG

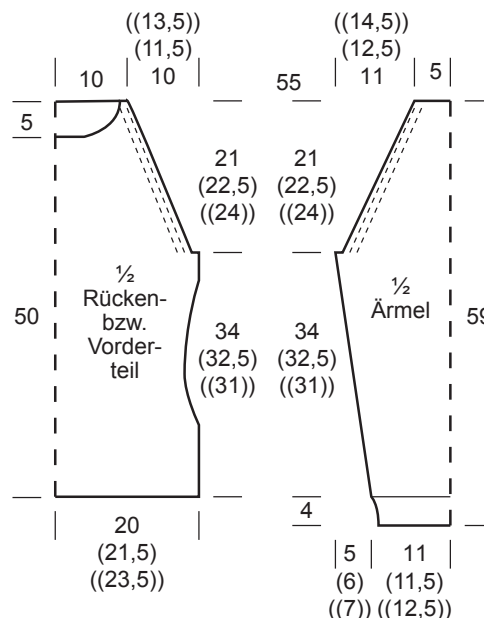
Rückenteil: 98 (106) ((114)) M anschlagen, 1 Rück-R linke M, dann im Grundmuster stricken: RM, 6x den Rapport, RM (RM, 4 M rechts, 6x den Rapport, 4 M rechts, RM) ((RM, 7x den Rapport, RM)). Für die Seitenschräge in der 28., 38. und 44. R beidseitig 1 M abnehmen = 92 (100) ((108)) M, in der 54., 66. und 78. R diese M wieder zunehmen = 98 (106) ((114)) M. Für die Raglanschräge nach 34 (32,5) ((31)) cm beidseitig 2 (3) ((4)) M abnehmen = 94 (100) ((106)) M. In der folgenden Hin-R mit den **betonten Abnahmen** beginnen: RM, 1 M links, 2 M nach rechts verkreuzen, 1 M links, 2 M rechts überzogen zusammenstricken, bis zu den letzten 7 M im Grundmuster stricken, dann 2 M rechts zusammenstricken, 1 M links, 2 M nach rechts kreuzen, 1 M links, RM = 92 (100) ((108)) M. Diese Abnahmen in jeder 2. R 15x (19x) ((22x)), in jeder 4. R 6x (5x) ((5x)) wiederholen. Für den Halsausschnitt nach 55 cm die restlichen 50 M abketten.

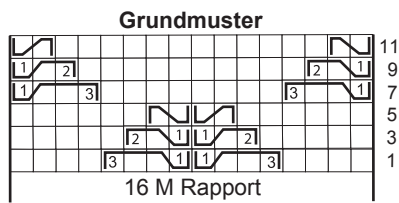
Vorderteil: Wie das Rückenteil arbeiten, für den tieferen Halsausschnitt jedoch nach 50 cm die mittleren 12 M abketten und beide Seiten getrennt beenden. Für die Ausschnitttrundung in jeder 2. R 1x 4, 1x 3, 2x 2 und 2x 1 M abnehmen. Nach der letzten Raglanabnahme die restlichen 6 M abketten.



Ärmel: 50 (54) ((58)) M anschlagen und das Rippenmuster mit 1 Rück-R beginnen: RM, * 1 M links, 2 M rechts, 1 M links, ab * stets wiederholen, RM. Nach 4 cm Rippenmuster den Ärmel glatt rechts stricken und in der 1. R beidseitig 1 M zunehmen = 52 (56) ((60)) M. Für die Ärmelschräge beidseitig in jeder 8. R 10x 1 M (in jeder 8. R 6x 1 M, in jeder 6. R 6x 1 M) ((in jeder 6. R 14x 1 M)) zunehmen = 72 (80) ((88)) M. Die Raglanschräge nach 34 (32,5) ((31)) cm Grundmuster arbeiten, wie beim Rückenteil beschrieben. Nach der letzten Raglanabnahme die restlichen 24 M abketten.

Fertigstellung: Die Raglannähte sorgfältig schließen, dann Seiten- und Ärmelnähte schließen. Für den **Rollkragen** 96 M auffassen - Vorder- und Rückenteil je 32 M, Ärmel je 16 M - und 12 cm Rippenmuster stricken, dann die M abketten wie sie erscheinen. Die **Häkelborte** an die untere Pulloverkante häkeln (= nicht im Schnitt eingezeichnet). Am Vorderteil = rechte Seitennaht beginnen und über jede M 1 Stb häkeln = 192 (208) ((224)) M. **Die 2. Rd beginnt** wie in der Häkelschrift für alle 3 Größen angegeben. Dann die **3.–9. R** in R arbeiten, dabei endet die 3. R mit 1 Stb auf dem letzten Stb der Vor-R. Weiter nach der Häkelschrift arbeiten: die Schräge wie gezeichnet, den Rapport 5x (5x) ((6x)) häkeln + RM. Die 9. R endet im Vorderteil nach dem 5. (5.) ((6.)) Rapport. **Die 10. R ist in der Häkelschrift blau gezeichnet** und beginnt an der Seitennaht mit 4 Bogen wie gezeichnet, bzw. (7) ((6)) Bogen für die anderen Größen.





- = rechte M
- = 1 M auf einer Hilfsnadel vor die Arbeit, 3 / 2 / 1 M rechts, die 1 M der Hilfsnadel rechts stricken
- = 3 / 2 / 1 M auf einer Hilfsnadel hinter die Arbeit, 1 M rechts, die 3 / 2 / 1 M der Hilfsnadel rechts stricken

- = Luftmasche (Lm)
- I = feste M (fM)
- ┆ = halbes Stb (hStb)
- ┆┆ = Stäbchen (Stb)
- ⌋ = Kettmasche (Km)
- = Pikot: 3 Lm, 1 Stb in die 1. Lm

