

## Strickanleitung Landhaus\_04

### Damenweste und Stulpen

Größe 36-38, 42-44 und 46  
Stulpen 20,5 cm hoch  
x 24,5 cm Umfang

Die Angaben für die Weste in Größe 42-44 und 46 stehen in Klammern. Steht nur eine Angabe, so gilt diese für alle Größen.

**Material:** LINIE 110 TIMONA Fb. 76 (rot) 350 (400/450) g für die Weste und 100 g für die Stulpen, Fb. 46 (gelb), Fb. 44 Hellgrün, Fb. 41 (dunkelgrün) und Fb. 23 (ecru) je 50 g für alle Teile zusammen, Stricknadeln Nr. 4,5, Spielstricknadeln Nr. 4,5, Häkelnadel Nr. 4,5, fünf Knöpfe von Union Knopf (Art. 41437, Fb. Silber, Größe 15 mm).

**Wabenmuster:** M-Zahl teilbar durch 8 + 1 + 2 RM. Nach Strickschrift arbeiten. Die M sind gezeichnet wie sie auf der Vorderseite erscheinen. Mit den 2 M vor dem Rapport beginnen, dann den Rapport von 8 M stets wiederholen und mit den 9 M nach dem Rapport enden. Die 1. – 16. R stets wiederholen.

### Maschenprobe:

(Wabenmuster) 20 M und 30 R = 10 x 10 cm

### ANLEITUNG WESTE

**Rückenteil:** 83 (99/115) M in Rot anschlagen und 1 Rück-R li str. Dann im Wabenmuster weiterarbeiten. Nach 32,5 (30,5/28,5) cm = 97 (91/85) R ab Anschlag für die Armausschnitte beidseitig 1x 4 M und in jeder 2. R 4x je 1 M abketten = 67 (83/99) M. Nach 53 (55/57) cm = 159 (165/171) R ab Anschlag die restlichen 67 (83/99) M abketten.

**Linkes Vorderteil:** 43 (51/59) M in Rot anschlagen und 1 Rück-R li str. Dann im Wabenmuster weiterarbeiten. Nach 32,5 (30,5/28,5) cm = 97 (91/85) R ab Anschlag für den Armausschnitt am rechten Rand 1x 4 M und in jeder 2. R 4x je 1 M abketten = 35 (43/51) M. Nach 37,5 cm = 113 R ab Anschlag für den Halsausschnitt am linken Rand 1x 16 M abketten. Nach 53 (55/57) cm = 159 (165/171) R ab Anschlag die restlichen 19 (27/35) M abketten.

**Rechtes Vorderteil:** Wie das linke Vorderteil, jedoch gegengleich arbeiten.

**Fertigstellung:** Das Rückenteil wie folgt im Margeritenstich besticken (je ein Margeritenstich auf die Schlingen stecken): Die ersten Margeritenstiche mittig über die 10. – 13. R des Wabenmusters in Dunkelgrün stecken, die folgenden Margeritenstiche immer um eine Wabe nach außen und oben versetzen (dadurch entsteht eine V-Form), dies bis zum Seitenrand fortsetzen. \* In die folgenden Waben die V-Form in Gelb, in Hellgrün, in Ecru und in Dunkelgrün stecken. Ab \* stets wiederholen. Die Vorderteile ebenso besticken, hier in der 18. – 21. R am vorderen Rand die ersten Margeritenstiche in Dunkelgrün in der Wabe platzieren. Schulternähte schließen. Seitennähte schließen. Den unteren Jackenrand, die Verschlussränder der Vorderteile und den Halsausschnitt mit 1 Rd Kett-M in Ecru und Gelb umhäkeln, dabei bei der 2. Rd nur in die hinteren M-Glieder einstechen und am Verschlussrand des rechten Vorderteils gleichmäßig verteilt 5 Knopflöcher (= mit 2 Luftmaschen 2 Kett-M überspringen) arbeiten.

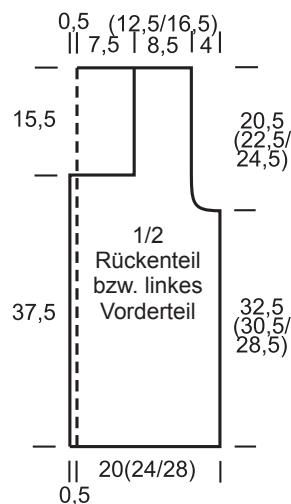


Die Armausschnitte je mit 1 Rd Kett-M in Ecru und Gelb ebenso umhäkeln. Knöpfe annähen.

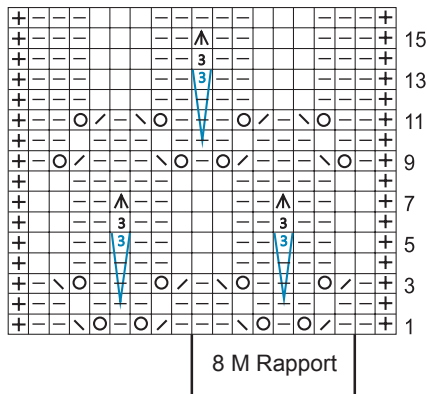
### ANLEITUNG STULPEN (2x)

Je 51 M in Rot anschlagen und 1 Rück-R li str. Dann 56 R im Wabenmuster str. Dann alle M locker abketten.

**Fertigstellung:** Die Stulpen wie folgt im Margeritenstich besticken (je ein Margeritenstich auf die Schlingen stecken): Die ersten Margeritenstiche mittig über die 20. – 23. R des Wabenmusters in Dunkelgrün stecken, die folgenden Margeritenstiche immer um eine Wabe nach außen und oben versetzen (dadurch entsteht eine V-Form), dies bis zum oberen Rand fortsetzen. \* In die folgenden Waben die V-Form in Gelb stecken. Naht schließen. Den oberen und unteren Stulpenrand je mit 1 Rd Kett-M in Weiß und Gelb umhäkeln, dabei bei der 2. Rd nur in die hinteren M-Glieder einstechen.



### Wabenmuster



- ⊕ = RM
- = 1 M glatt re (Hin-R re, Rück-R li str)
- ◻ = 1 M glatt li (Hin-R li, Rück-R re str)
- = 1 U
- ③ = 3 M glatt re (Hin-R re, Rück-R li str)
- ▭ = 2 M re zusammen-str
- ▮ = 2 M re überzogen zusammen-str  
(= 1 M wie zum Rechts-Str abheben, 1 M re str, dann die abgehobene M überziehen)
- ⊞ = 3 M mit oben aufliegender Mittel-M re überzogen zusammen-str (= 2 M gemeinsam wie zum Rechts -Str abheben, 1 M re str, dann die 2 abgehobene M zusammen überziehen)

**3** = in die folgende M, jedoch 3 R tiefer einstechen, 1 Schlinge durchholen, die folgende M der linken Nadel li str und nochmals 3 R tiefer an derselben Stelle einstechen und 1 Schlinge durchholen = 3 M