

Strickanleitung Landhaus_05

Kinderweste und Stulpen

Kindergröße 110-116,
122-128 und 134-140
Kinderstulpen 15 cm
hoch x 16,5 cm Um-fang

Die Angaben für die Weste in Größe 116-122 und 128-134 stehen in Klammern. Steht nur eine Angabe, so gilt diese für alle Größen.

Material: LINIE 110 TIMONA Fb. 76 (rot) 100 (100/150) g für die Weste und 50 g für die Stulpen, Fb. 46 (gelb), Fb. 44 (hellgrün), Fb. 41 (dunkelgrün) und Fb. 23 (ecru) je 50 g für alle Teile zusammen, Stricknadeln Nr. 4,5, Spielstricknadeln Nr. 4,5, Häkelnadel Nr. 4,5, vier Knöpfe von Union Knopf (Art. 41437, Fb. Silber, Größe 15 mm).

Wabenmuster: M-Zahl teilbar durch 8 + 1 + 2 RM. Nach Strickschrift arbeiten. Die M sind gezeichnet wie sie auf der Vorderseite erscheinen. Mit den 2 M vor dem Rapport beginnen, dann den Rapport von 8 M stets wiederholen und mit den 9 M nach dem Rapport enden. Die 1. – 16. R stets wiederholen.

Maschenprobe:

(Wabenmuster) 20 M und 30 R = 10 x 10 cm

ANLEITUNG WESTE

Rückenteil: 59 (67/75) M in Rot anschlagen und 1 Rück-R li str. Dann im Wabenmuster weiterarbeiten. Nach 20 (22/24) cm = 61 (67/73) R ab Anschlag für die Armausschnitte beidseitig 1x 3 M und in jeder 2. R 5x je 1 M abketten = 43 (51/59) M. Nach 34 (37/40) cm = 103 (111/121) R ab Anschlag die restlichen 43 (51/59) M abketten.

Linkes Vorderteil: 31 (35/39) M in Rot anschlagen und 1 Rück-R li str. Dann im Wabenmuster weiterarbeiten, dabei für die kleinste und die größte Größe mit den M so enden wie in der 9. bis 16. R beschrieben. Nach 20 (22/24) cm = 61 (67/73) R ab Anschlag für den Armausschnitt am rechten Rand 1x 3 M und in jeder 2. R 5x je 1 M abketten = 23 (27/31) M. Nach 24 (27/30) cm = 73 (81/91) R ab Anschlag für den Halsausschnitt am linken Rand 1x 10 (12/14) M abketten. Nach 34 (37/40) cm = 103 (111/121) R ab Anschlag die restlichen 13 (15/17) M abketten.

Rechtes Vorderteil: Wie das linke Vorderteil, jedoch gegengleich arbeiten.

Fertigstellung: Das Rückenteil wie folgt im Margeritenstich besticken (je ein Margeritenstich auf die Schlingen sticken): Die ersten Margeritenstiche mittig über die 10. – 13. R des Wabenmusters in Dunkelgrün sticken, die folgenden Margeritenstiche immer um eine Wabe nach außen und oben versetzen (dadurch entsteht eine V-Form), dies bis zum Seitenrand fortsetzen. * In die folgenden Waben die V-Form in Gelb, in Hellgrün, in Ecru und in Dunkelgrün sticken. Ab * stets wiederholen. Die Vorderteile ebenso besticken, hier in der 18. – 21. R am vorderen Rand die ersten Margeritenstiche in Dunkelgrün in der Wabe platzieren. Schulternähte schließen. Seitennähte schließen. Den unteren Jackenrand, die

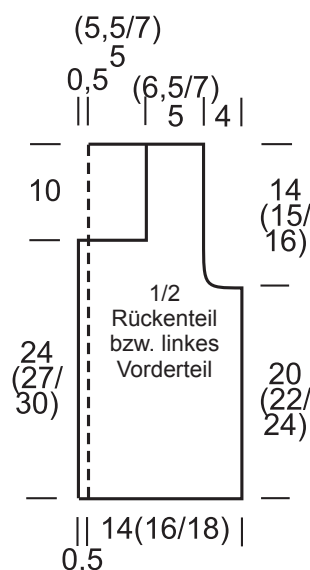


Verschlussränder der Vorderteile und den Halsausschnitt mit 1 Rd Kett-M in Ecru und Gelb umhäkeln, dabei bei der 2. Rd nur in die hinteren M-Glieder einstechen und am Verschlussrand des rechten Vorderteils gleichmäßig verteilt 4 Knopflöcher (= mit 2 Luftmaschen 2 Kett-M überspringen) arbeiten. Die Armausschnitte je mit 1 Rd Kett-M in Ecru und Gelb ebenso umhäkeln. Knöpfe annähen.

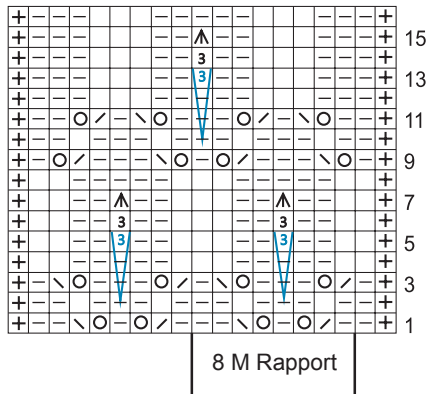
ANLEITUNG STULPEN (2x)

Je 35 (35/43) M in Rot anschlagen und 1 Rück-R li str. Dann 32 (40/40) R im Wabenmuster str. Dann alle M locker abketten.

Fertigstellung: Die Stulpen wie folgt im Margeritenstich besticken (je ein Margeritenstich auf die Schlingen sticken): Die ersten Margeritenstiche mittig über die 26. – 29. R des Wabenmusters in Dunkelgrün sticken, die folgenden Margeritenstiche immer um eine Wabe nach außen und oben versetzen (dadurch entsteht eine V-Form), dies bis zum oberen Rand fortsetzen. * In die folgenden Waben die V-Form in Gelb sticken. Naht schließen. Den oberen und unteren Stulpenrand je mit 1 Rd Kett-M in Ecru und Gelb umhäkeln, dabei bei der 2. Rd nur in die hinteren M-Glieder einstechen.



Wabenmuster



- ⊕ = RM
- = 1 M glatt re (Hin-R re, Rück-R li str)
- ▢ = 1 M glatt li (Hin-R li, Rück-R re str)
- = 1 U
- ③ = 3 M glatt re (Hin-R re, Rück-R li str)
- ▤ = 2 M re zusammen-str
- ☑ = 2 M re überzogen zusammen-str (= 1 M wie zum Rechts-Str abheben, 1 M re str, dann die abgehobene M überziehen)
- ⊞ = 3 M mit oben aufliegender Mittel-M re überzogen zusammen-str (= 2 M gemeinsam wie zum Rechts -Str abheben, 1 M re str, dann die 2 abgehobene M zusammen überziehen)
- ③/ = in die folgende M, jedoch 3 R tiefer einstechen, 1 Schlinge durchholen, die folgende M der linken Nadel li str und nochmals 3 R tiefer an derselben Stelle einstechen und 1 Schlinge durchholen = 3 M